

門川町ハザードマップ③土砂災害 五十鈴川浸水想定(概ね30から100年に1回の確率で発生する規模)

浸水の目安

浸水した場合に想定される水深



5.0m以上の区域
3.0~5.0m未満の区域
1.0~3.0m未満の区域
0.5~1.0m未満の区域
0.5m未満の区域

水深の色分けは浸水予想図(地図)の想定浸水深を示します。

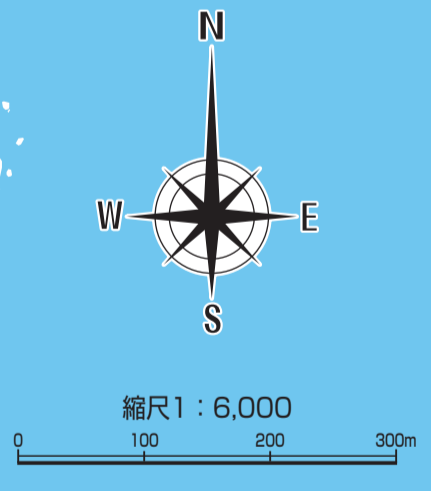
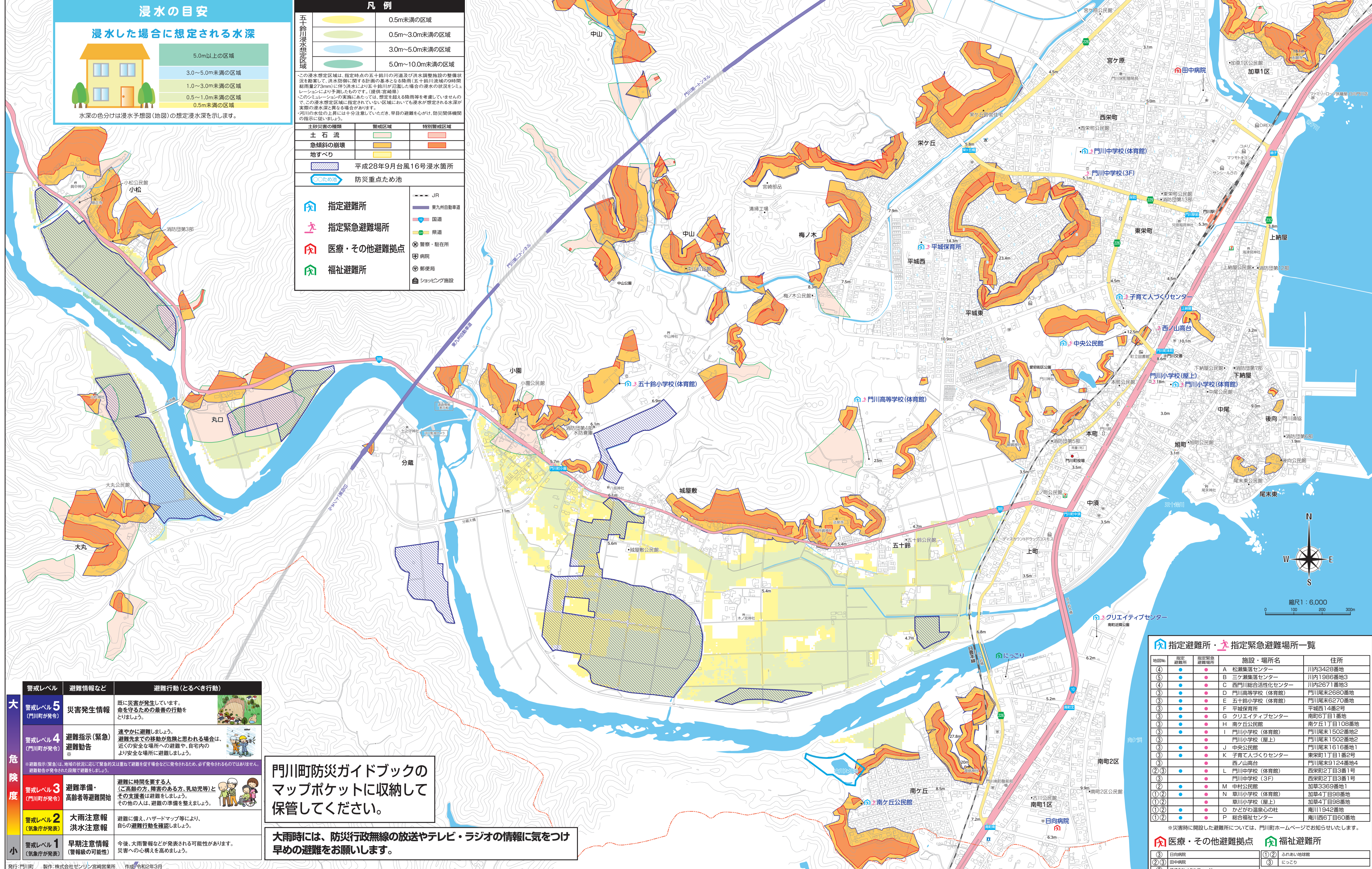
凡例

五鈴川浸水想定区域	0.5m未満の区域
	0.5m~3.0m未満の区域
	3.0m~5.0m未満の区域
	5.0m~10.0m未満の区域

この浸水想定区域は、指定時点の五十鈴川の河道及び洪水調整施設の整備状況を踏まえて、洪水防衛に関する計画の基本となる降雨(五十鈴川流域の9時間総雨量273mm)に伴う洪水により五十鈴川が氾濫した場合の浸水の状況をシミュレーションにより予測したものです。(提供:宮崎県)
このシミュレーションの算出にあたっては、想定を超える降雨等を考慮していませんので、この浸水想定区域に指定されていない区域においても浸水が想定される水深が実際の浸水深と異なる場合があります。
河川の水位の上昇には十分注意していただき、早目の避難を心がけ、防災関係機関の指示に従ってください。

土砂災害の種類	警戒区域	特別警戒区域
土石流		
急傾斜の崩壊		
地すべり		
	平成28年9月台風16号浸水箇所	
	防災重点ため池	

	指定避難所
	指定緊急避難場所
	医療・その他避難拠点
	福祉避難所
	JR
	東九州自動車道
	国道
	県道
	警察・駐在所
	病院
	郵便局
	ショッピング施設



警戒レベル	避難情報など	避難行動(とるべき行動)
警戒レベル5 (門川町が発令)	災害発生情報	既に災害が発生しています。命を守るための最善の行動をとりましょう。
警戒レベル4 (門川町が発令)	避難指示(緊急) 避難勧告	速やかに避難しましょう。避難先までの移動が危険と思われる場合は、近くの安全な場所への避難や、自宅内より安全な場所に避難しましょう。
警戒レベル3 (門川町が発令)	避難準備・高齢者等避難開始	避難に時間を要する人(高齢の方、障害のある方、乳幼児等)とその支援者は避難をしましょう。その他の人は、避難の準備を整えましょう。
警戒レベル2 (気象庁が発表)	大雨注意報 洪水注意報	避難に備え、ハザードマップ等により、自らの避難行動を確認しましょう。
警戒レベル1 (気象庁が発表)	早期注意情報(警報の可能性)	今後、大雨警報などが発表される可能性があります。災害への心構えを高めましょう。

門川町防災ガイドブックのマップポケットに収納して保管してください。

大雨時には、防災行政無線の放送やテレビ・ラジオの情報に気をつけ、早めの避難をお願いします。

指定避難所・指定緊急避難場所一覧

施設・場所名	住所
A 松瀬集落センター	川内3428番地
B 三ヶ瀬集落センター	川内1986番地3
C 西門川総合活性化センター	川内2671番地3
D 門川高等学校(体育館)	門川尾末2680番地
E 五十鈴小学校(体育館)	門川尾末6270番地
F 平城保育所	平城西14番2号
G クリエイティブセンター	南町6丁目1番地
H 南ヶ丘公民館	南ヶ丘1丁目108番地
I 門川小学校(体育館)	門川尾末1502番地2
J 門川小学校(屋上)	門川尾末1502番地1
K 中央公民館	門川尾末1616番地2
L 子育て人づくりセンター	東栄町1丁目1番2号
M 西ノ山高台	門川尾末9124番地4
N 南ヶ丘小学校(体育館)	西栄町2丁目3番1号
O 門川中学校(体育館)	西栄町2丁目3番1号
P 門川中学校(3F)	西栄町2丁目3番1号
Q 中村公民館	加草3369番地1
R 南川小学校(体育館)	門川尾末1616番地1
S 南川小学校(屋上)	加草4丁目98番地
T 南川小学校(屋上)	加草4丁目98番地
U かがわ温泉風の杜	尾川1942番地
V 総合福祉センター	尾川西6丁目60番地

※災害時に開設した避難所については、門川町ホームページでお知らせいたします。

	医療・その他避難拠点		福祉避難所
①	日向病院	①②	ふれあい地球館
②③	田中病院	③	にっこり
④	株式会社メタルフォージ		