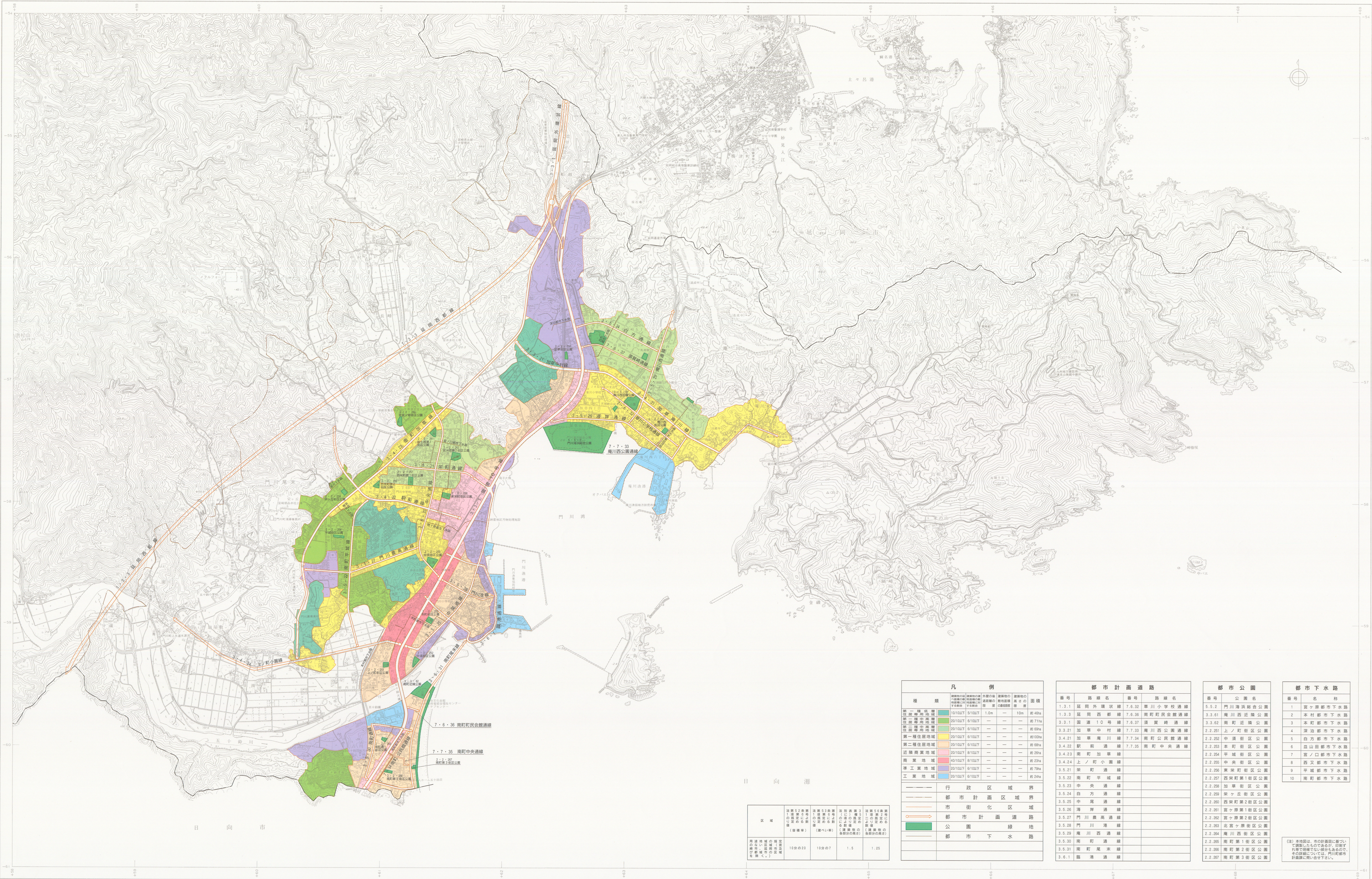


# 門川町都市計画図

平成十六年十二月作成



凡 例	
種 類	種別
第一種中高層住居地域	第一種中高層住居地域
第二種中高層住居地域	第二種中高層住居地域
第一種住居地域	第一種住居地域
第二種住居地域	第二種住居地域
近隣商業地域	近隣商業地域
商業地域	商業地域
準工業地域	準工業地域
工業地域	工業地域
行政区域境界	行政区域境界
都市計画区域境界	都市計画区域境界
市街化区域	市街化区域
都市計画道路	都市計画道路
公園緑地	公園緑地
都市下水路	都市下水路

都市計画道路		
番号	路線名	路線名
1.3.1	延岡外環状線	7.6.32 草川小学校通線
1.3.3	延岡西幹線	7.6.34 南町民会館通線
3.2.1	東通10号線	7.6.37 湯賀橋通線
3.2.2	加草中幹線	7.7.33 南川南公園通線
3.4.1	加草尾川線	7.7.34 南町公民館通線
3.4.22	駅前通線	7.7.35 南町中央通線
3.4.23	南町加草線	
3.4.24	上ノ町小園線	
3.5.21	南町通線	
3.5.22	南町平城線	
3.5.23	中央通線	
3.5.24	白方通線	
3.5.25	中尾通線	
3.5.26	海岸通線	
3.5.27	門川農高線	
3.5.28	北宮ヶ原街区公園	
3.5.29	尾川西通線	
3.5.30	南町通線	
3.5.31	南町尾末線	
3.6.1	龍港通線	

都市公園	
番号	公園名
5.5.2	門川海浜総合公園
3.3.61	尾川西遊園公園
3.3.62	南町近遊園公園
2.2.251	上ノ町街区公園
2.2.252	中尾街区公園
2.2.253	本町街区公園
2.2.254	平城街区公園
2.2.255	中央街区公園
2.2.256	東栄町街区公園
2.2.257	西栄町第1街区公園
2.2.258	加草街区公園
2.2.259	栄ヶ原街区公園
2.2.260	西栄町第2街区公園
2.2.261	宮ヶ原第1街区公園
2.2.262	宮ヶ原第2街区公園
2.2.263	北宮ヶ原街区公園
2.2.264	尾川西街区公園
2.2.265	南町第1街区公園
2.2.266	南町第2街区公園
2.2.267	南町第3街区公園

都市下水路	
番号	名称
1	宮ヶ原都市下水路
2	本町都市下水路
3	湯賀橋都市下水路
4	深谷都市下水路
5	白方都市下水路
6	尾山田都市下水路
7	宮ノ口都市下水路
8	西ノ口都市下水路
9	平城都市下水路
10	南町都市下水路

区 域	面積(㎡)	面積(㎡)	面積(㎡)	面積(㎡)
第一種中高層住居地域	109,020	109,070	1,500	1,200

1:10,000

(注) 本図は、市の計画に基づいて作成されたものであるが、内容については、門川町都市計画課に問い合わせる。

株式会社バスコ調製

平成16年作成：25000を縮小編集し直したものである。

この図面は、建設省国土地理院長の承認及び助言を得て、関係所管の測量及び測量成果を使用して作成したものである。(建設省)平成16年公認第2号