

記号	訂正	年月日	訂正者
A			
B			
C			
D			
E			

生尿処理量 Q = 40 t/d

生尿性状

BOD	13,500 mg/l
SS	21,000 mg/l
ア-N	5,000 mg/l
リン酸	1,000 mg/l

除渣液 Q = 40 t/d

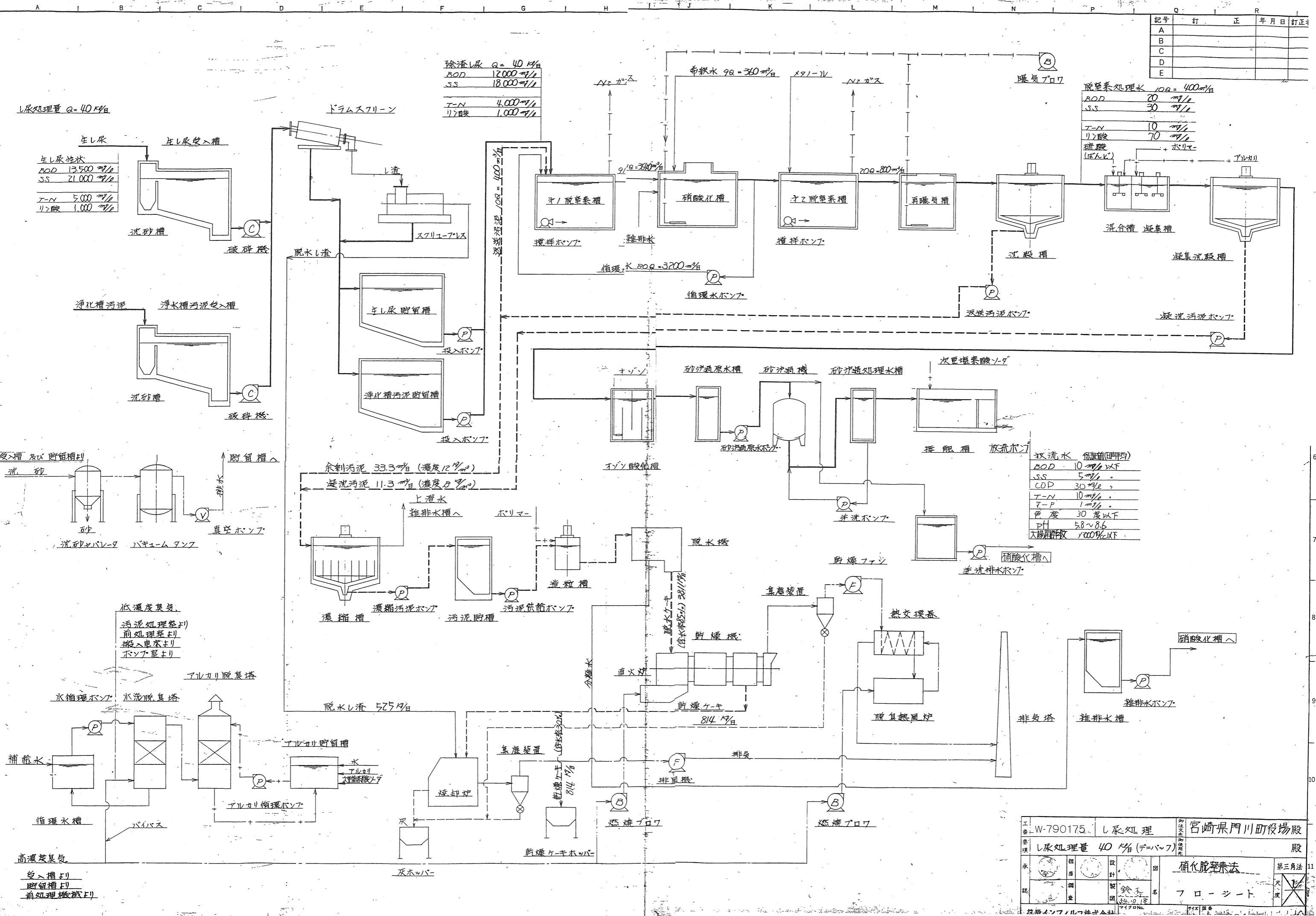
BOD	12,000 mg/l
SS	18,000 mg/l
ア-N	4,000 mg/l
リン酸	1,000 mg/l

脱窒素処理水 10Q = 400 m³/d

BOD	20 mg/l
SS	30 mg/l
ア-N	10 mg/l
リン酸	70 mg/l
硫酸 (ばんじ)	+ ホリテ

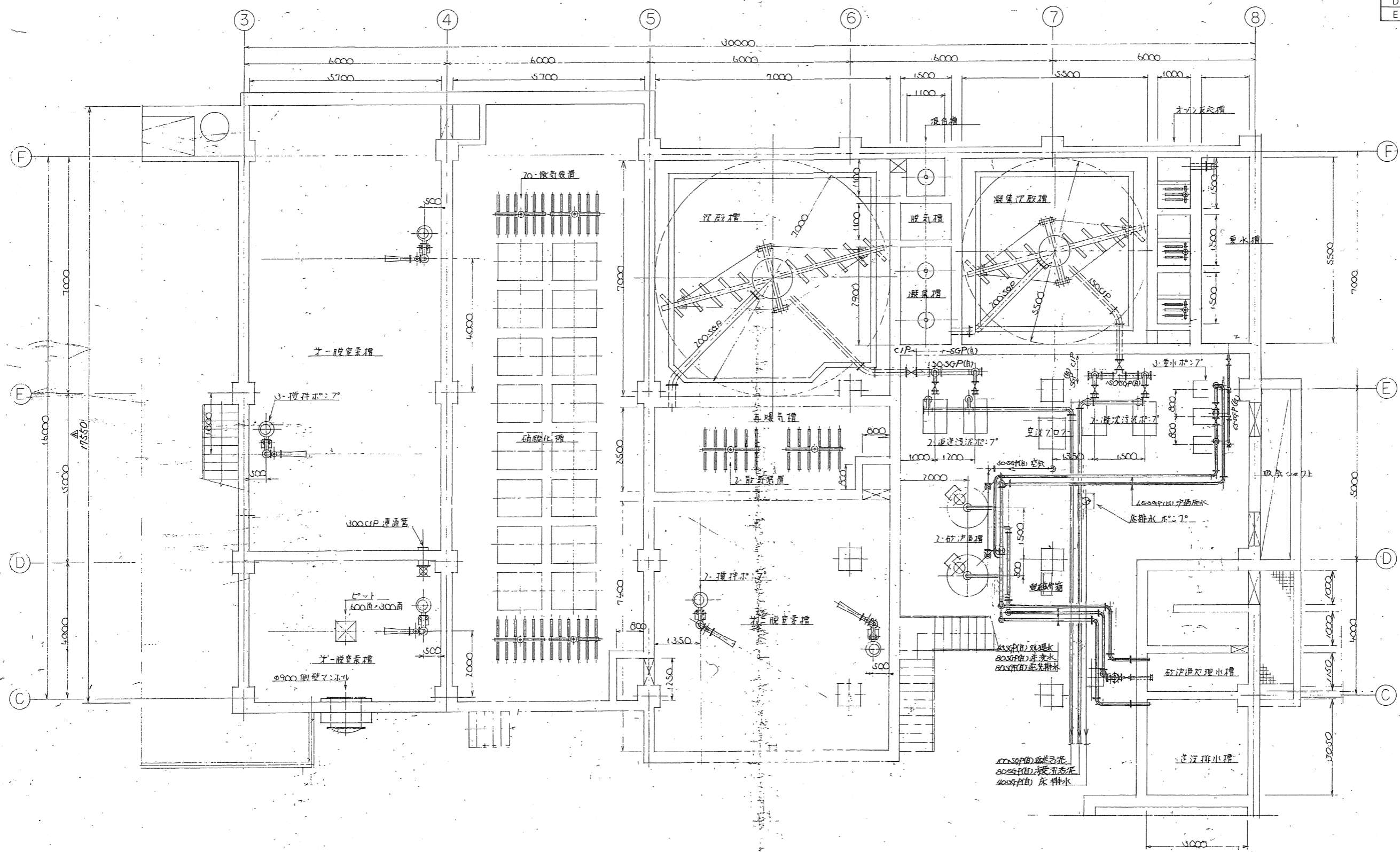
放流水 低濃度(田中)

BOD	10 mg/l 以下
SS	5 mg/l
COD	30 mg/l
ア-N	10 mg/l
ア-P	1 mg/l
色度	30 度以下
pH	5.8 ~ 8.6
大腸菌群	1,000 CFU 以下



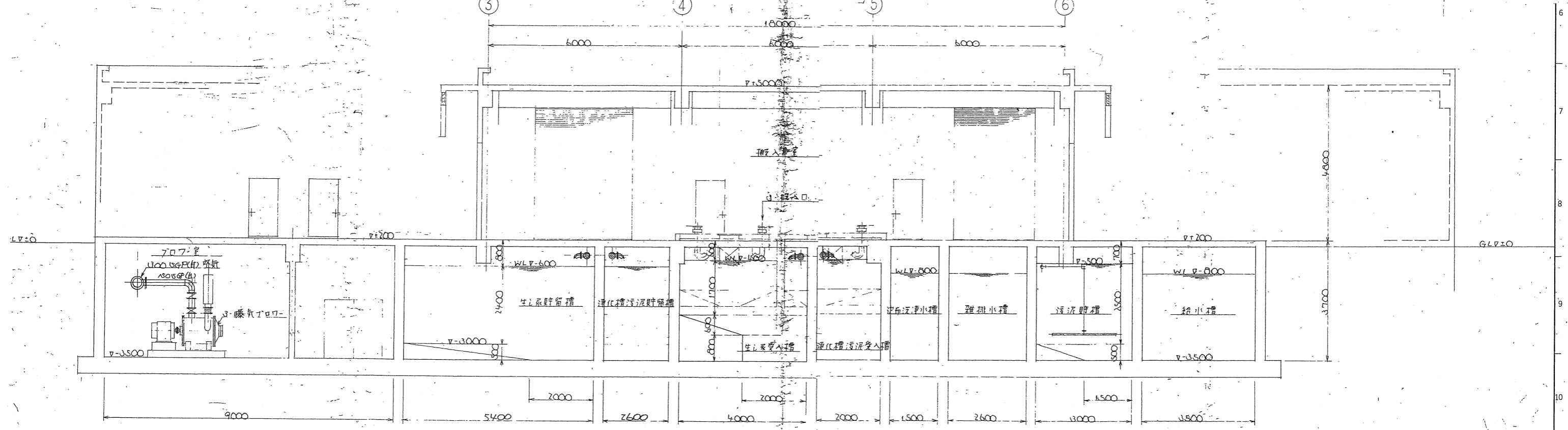
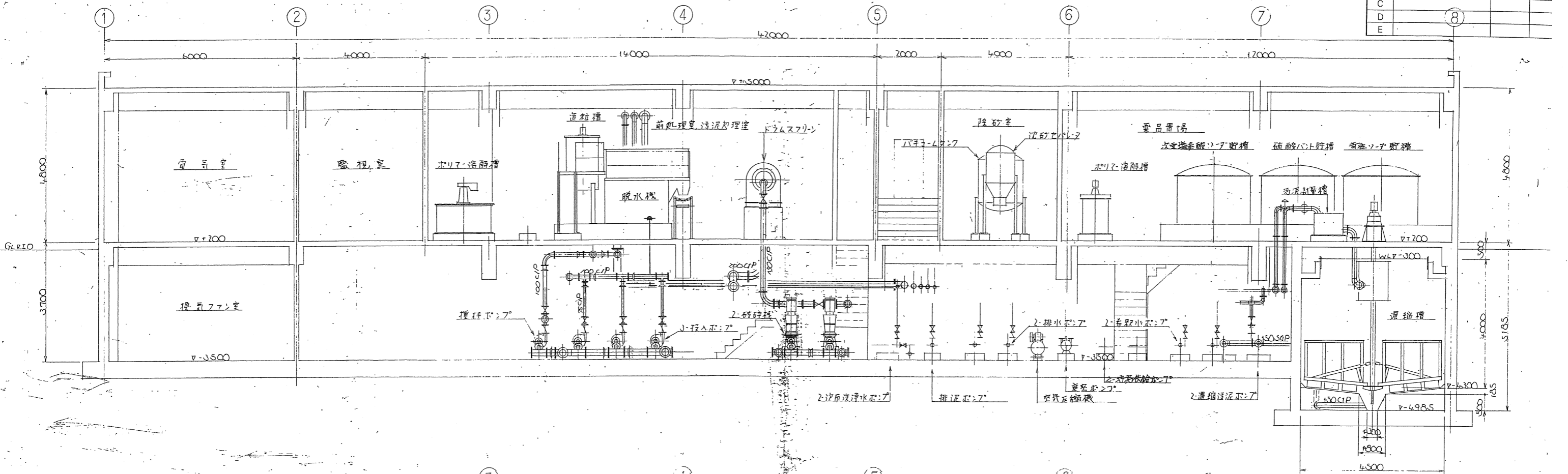
工番	W-790175	し尿処理	宮崎県門川町役場殿
事項	し尿処理量 40 t/d (デバフ)		殿
承	相	計	確化脱窒素法
現	当	団	第三号法
高濃度臭気		乾燥ケキ	フローシート
受入槽上		乾燥ケキホバ	尺
貯留槽上		乾燥ケキホバ	度
前処理機上		乾燥ケキホバ	11

記号	訂正	年月日	訂正者
⊕	一部寸法変更	54.12.8	工
⊕	一部配管変更	55.5.16	春藤
C			
D			
E			



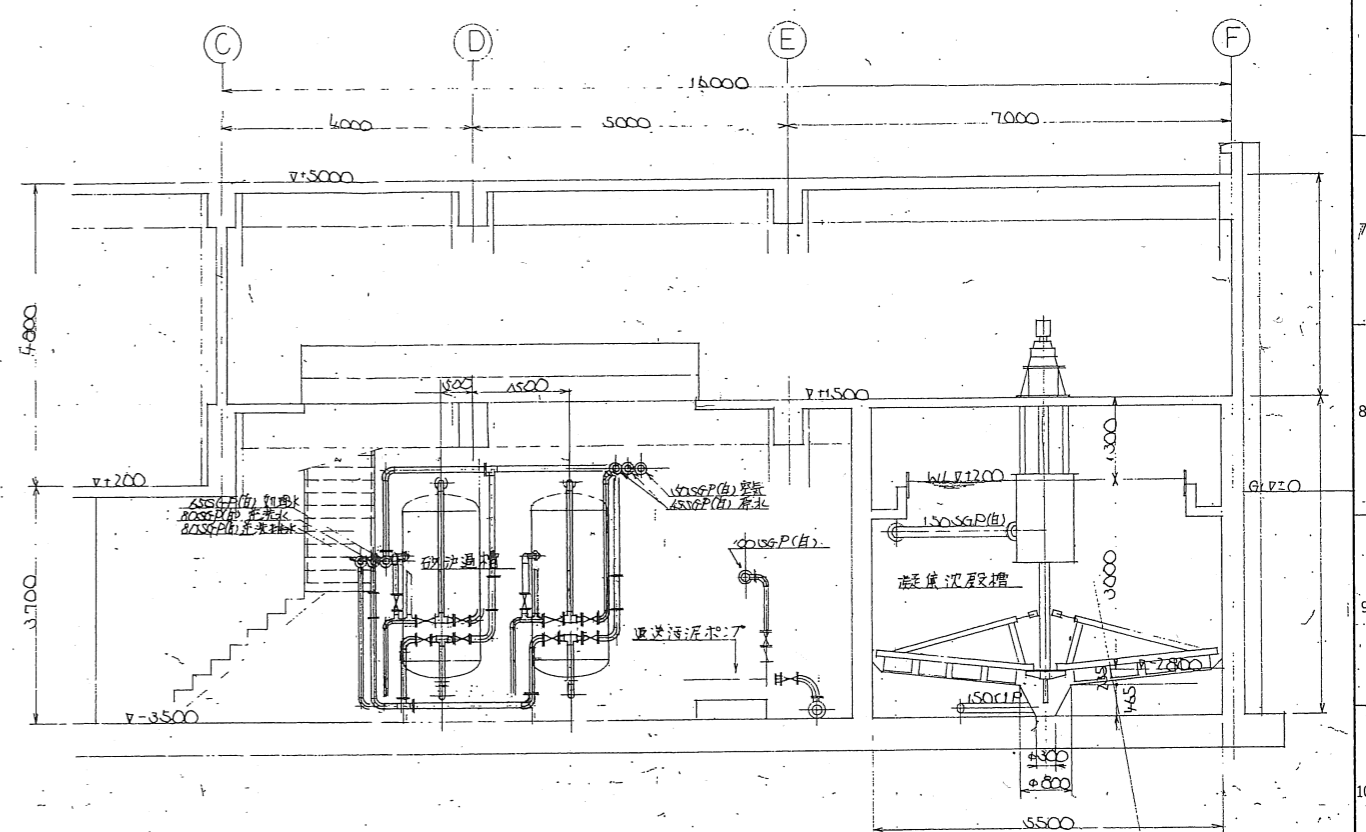
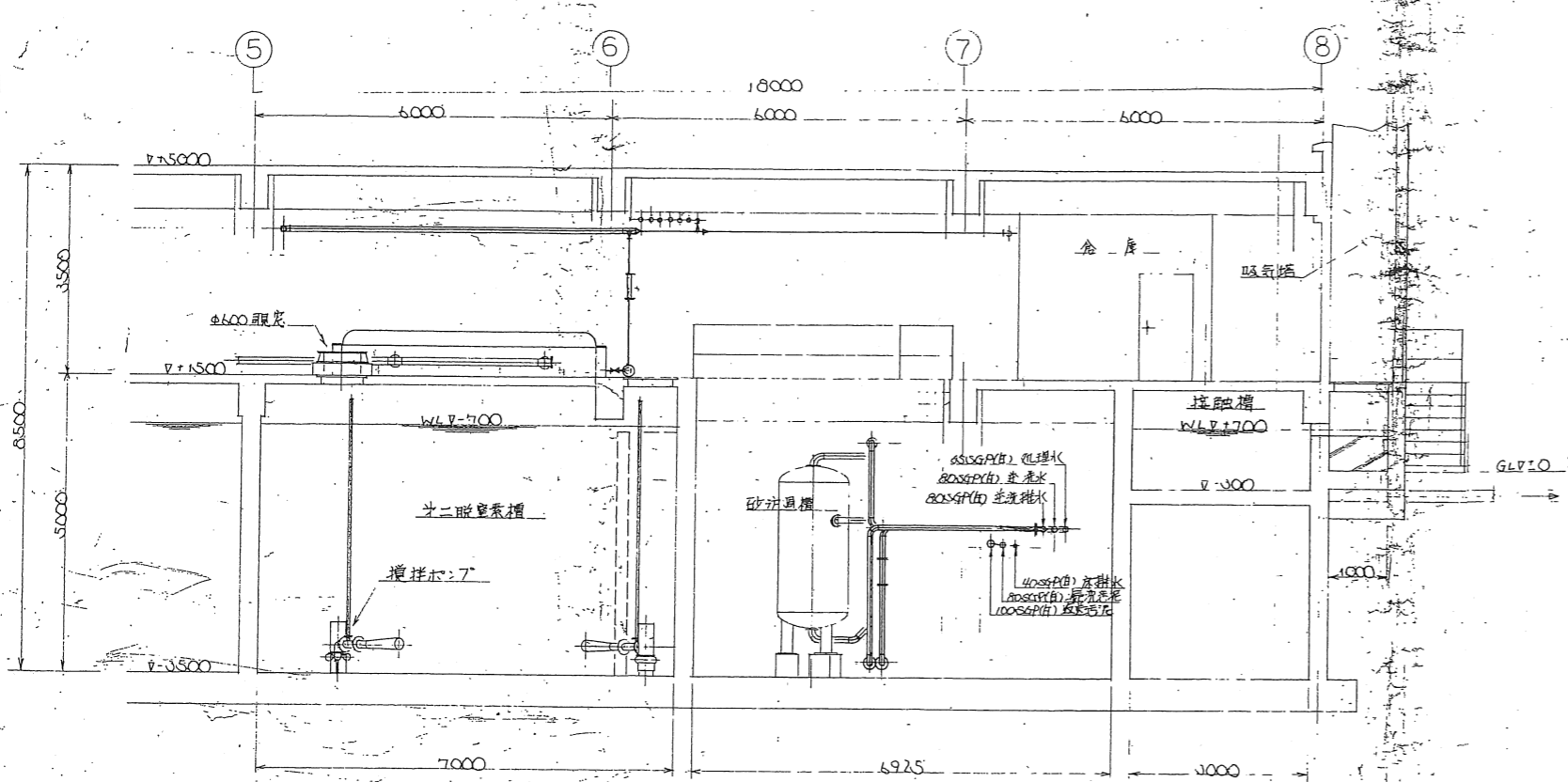
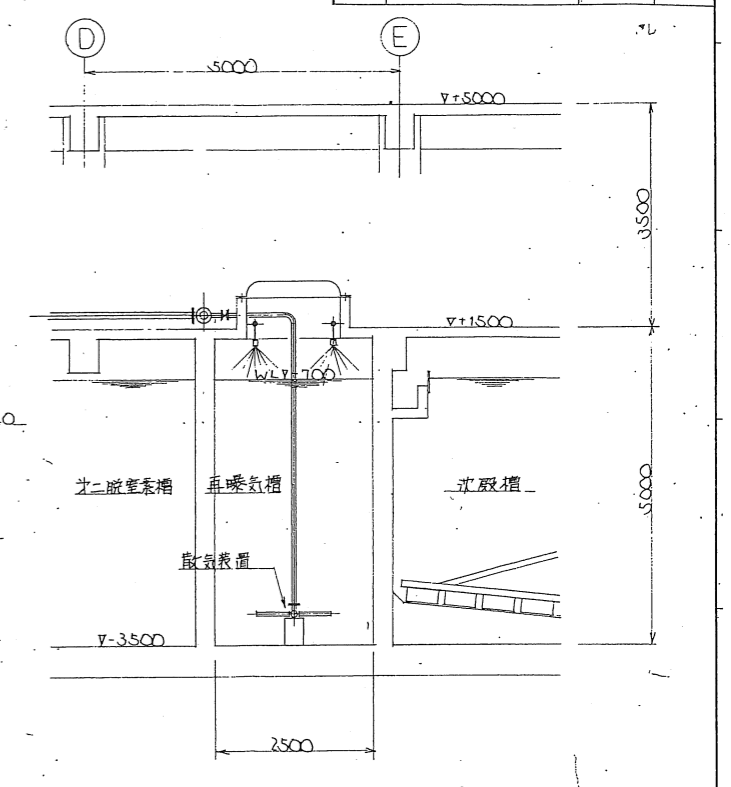
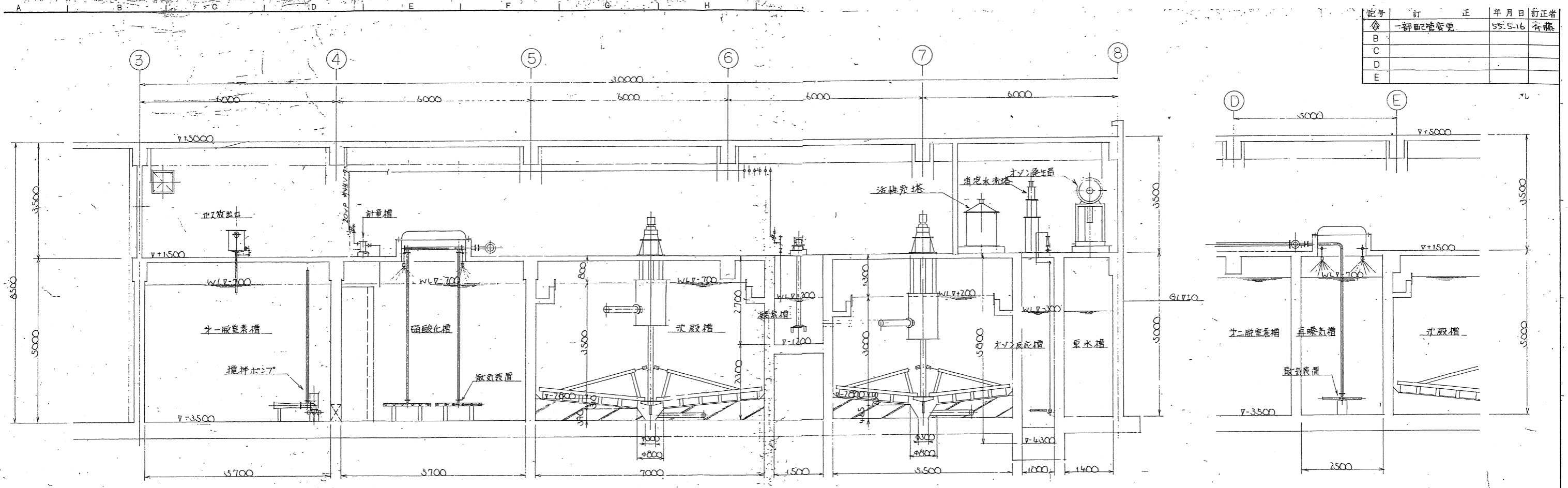
工番	W-790175	処理	宮崎県門川町役場	殿
処理量	40KL/B			殿
承	担	設計	処理課	第三角法
調	製	1/100	地階平面図	尺度
図				1/60
荏原インフィルコ株式会社				11 W-790175-H

訂正	年月日訂正	
一部配管変更	55.5.16	斎藤
B		
C		
D		
E		



工番	W-790175	処理	宮崎県門川町伎場	殿
要項	処理量 40K ₀ /日			殿
承	担	計	機	第三角法
協	調	製	断	断面図
		名	尺	1
			度	60
	住原インフィル株式会社			

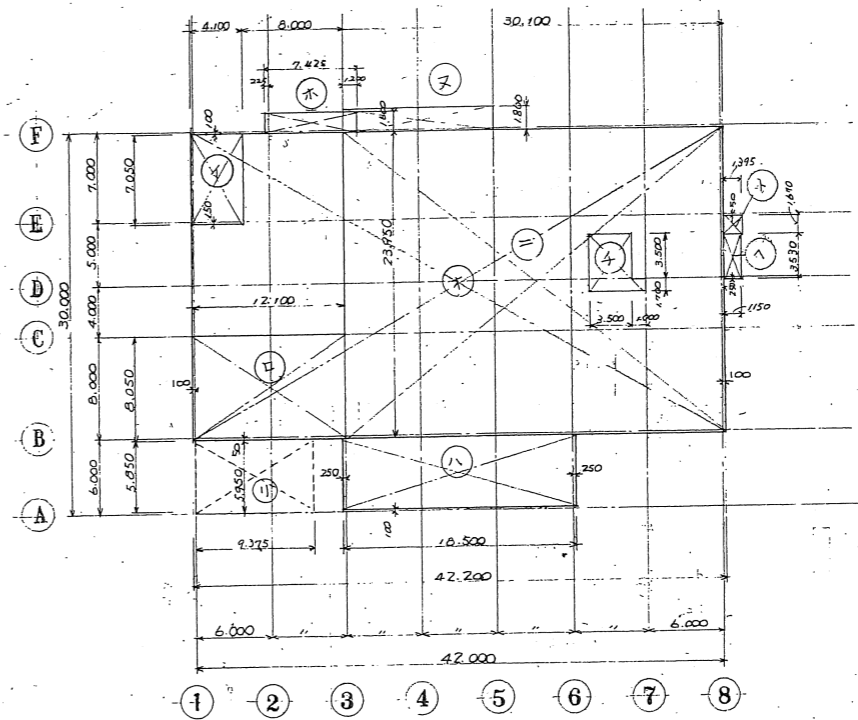
記号	訂正	年月日	訂正者
⊕	一部面記変更	55.5.16	斎藤
B			
C			
D			
E			



工番	W-790175	工事処理	昌崎県川町役場 股
要項	処理量 40K _日		股
承認			第三角法
承認			断面図
承認			1/60
住原インフィル株式会社		JWN790175	

外部仕上表	
屋根	①5均等モルタルの上 露出アスファルト防水 シルバー仕上 葺材: アルミ板
外壁	合板型RC打放し(打放し②0)の上 アクリリシン吹付 一部吹付アクリル
巾木	モルタル金ゴテ H=100
建具	アルミドア アルミ窓 アルミガラリ スチールシャッター(手動及電動)一部腰 SUS 鋼板(目隠し用)
種	硬質塩化ビニルパイプ 100φ 75φ ル-7ライン 鋼鉄製 タル厚付100φ、75φ
搬入車床	コンクリート直押え (出入口兼)
トッポライト	F.R.P
鉄部	70%有機系樹脂ペイント塗り
* コーキング: 建具廻りはアクリル系 その他はシリコン系とす。	

内部仕上表						
室名	床	巾木	腰	壁	天井	備考
操作室	無筋コンクリート直押え	モルタル金ゴテ H=100	モルタル金ゴテ VEP H=100	合板型RC打放し	合板型RC打放し 白色吹付	壁名札
冷却炉室	全上			合板型RC打放し	全上	壁名札
芽脱室 No.1	コンクリート直押え			全上	合板型RC打放し	
芽脱室 No.2	全上			全上	全上	
硝化槽	全上			全上	全上	
沈殿槽	無筋コンクリート直押えモルタル金ゴテ			全上	全上	パイプ水筒配モルタル直上吹付アクリル吹付後モルタル結
混合槽	コンクリート直押え			全上	全上	
脱気槽	全上			全上	全上	
凝集槽	全上			全上	全上	
凝集沈殿槽	無筋コンクリート直押えモルタル金ゴテ			全上	全上	パイプ水筒配モルタル直上吹付アクリル吹付後モルタル結
オゾン反応槽	コンクリート直押え			全上	全上	
厚水槽	全上			全上	全上	
自曝気槽	全上			全上	全上	
芽脱室	全上			全上	全上	
接触槽	全上			全上	全上	
砂浮処理槽	全上			全上	全上	
濃縮槽	無筋コンクリート直押えモルタル金ゴテ			全上	全上	パイプ水筒配モルタル直上吹付アクリル吹付後モルタル結
ポンプ室	無筋コンクリート直押え			全上	全上	壁名札
搬入車庫	全上		合板型RC打放し H=600	ガラスブロック貼 ②24	ガラスブロック貼 ②24	壁名札 合板型RC打放し
発電機室	全上		全上	全上	全上	全上
生し尿貯留槽	無筋コンクリート直押え			合板型RC打放し	合板型RC打放し	
浄化槽汚泥貯留槽	全上			全上	全上	
生し尿受入槽	全上			全上	全上	
浄化槽汚泥受入槽	全上			全上	全上	
沈砂槽	全上			全上	全上	
浮布理浄水槽	全上			全上	全上	
雑排水槽	全上			全上	全上	
汚泥貯留槽	全上			全上	全上	
給水槽	コンクリート直押え			全上	全上	
逆流排水槽	全上			全上	全上	
電気室	モルタル金ゴテ	モルタル金ゴテ H=100		合板型RC打放し	②5毛モルト板 白色吹付	壁名札
監視室	塩ビ系タイル貼	V77巾木 H=100		モルタル金ゴテ VEP	化粧石膏ボード CH=2.700	壁名札
ホッパ室	防水モルタル金ゴテ ③30			合板型RC打放し	合板型RC打放し	壁名札
槽上即	コンクリート直押え			全上	②5毛モルト板 白色吹付	手摺 H=1100
オゾン発生器室	全上			全上	全上	壁名札
倉庫	全上			全上	全上	壁名札
前処理汚泥処理室	防水モルタル金ゴテ ③30	防水モルタル金ゴテ H=100		全上	全上	壁名札
搬入車床	コンクリート直押え	モルタル金ゴテ 目隠し	モルタル金ゴテ H=1.000 VEP	合板型RC打放し 白色吹付	全上	アクリル
通路	全上	モルタル金ゴテ H=100	モルタル金ゴテ H=1.000	全上	全上	
休憩室	塩ビ系タイル貼	V77巾木 H=100		モルタル金ゴテ VEP	②9化粧石膏ボード貼	便所 手摺 壁名札
除砂室	無筋コンクリート直押え			合板型RC打放し	②5毛モルト板 白色吹付	壁名札
薬品置場	コンクリート直押え			全上	全上	
連絡階段(共通)	踏面 蹴り出しモルタル金ゴテ					ガラスブロック貼



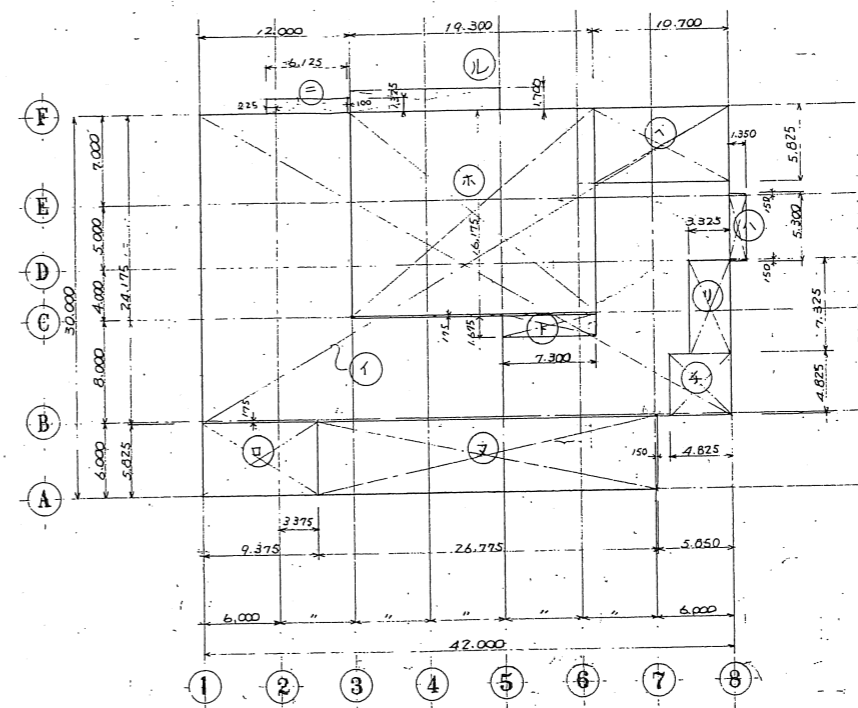
建築面積

①	42.200 × 23.950 = 1010.690
②	3.530 × 1.150 = 4.059
③	1.395 × 1.670 = 2.329
④	7.425 × 1.600 = 11.880
⑤	5.850 × 18.500 = 108.225
⑥	12.000 × 3.800 = 45.600
⑦	-1.200 × 1.600 = -1.920
⑧	合計 = 1156.863

建築面積

建築面積	1156.863
延床面積(水筒を除く)	1604.656
延床面積(水筒を含む)	2215.391

①	4.100 × 7.050 = 28.905
②	12.100 × 8.050 = 97.405
③	18.500 × 5.850 = 108.225
④	23.950 × 30.100 = 720.895
⑤	7.425 × 1.600 = 11.880
⑥	3.530 × 1.150 = 4.059
⑦	1.395 × 1.670 = 2.329
⑧	-5.200 × 3.500 = -18.200
⑨	-1.700 × 1.000 = -1.700
計(水筒を除く)	953.798

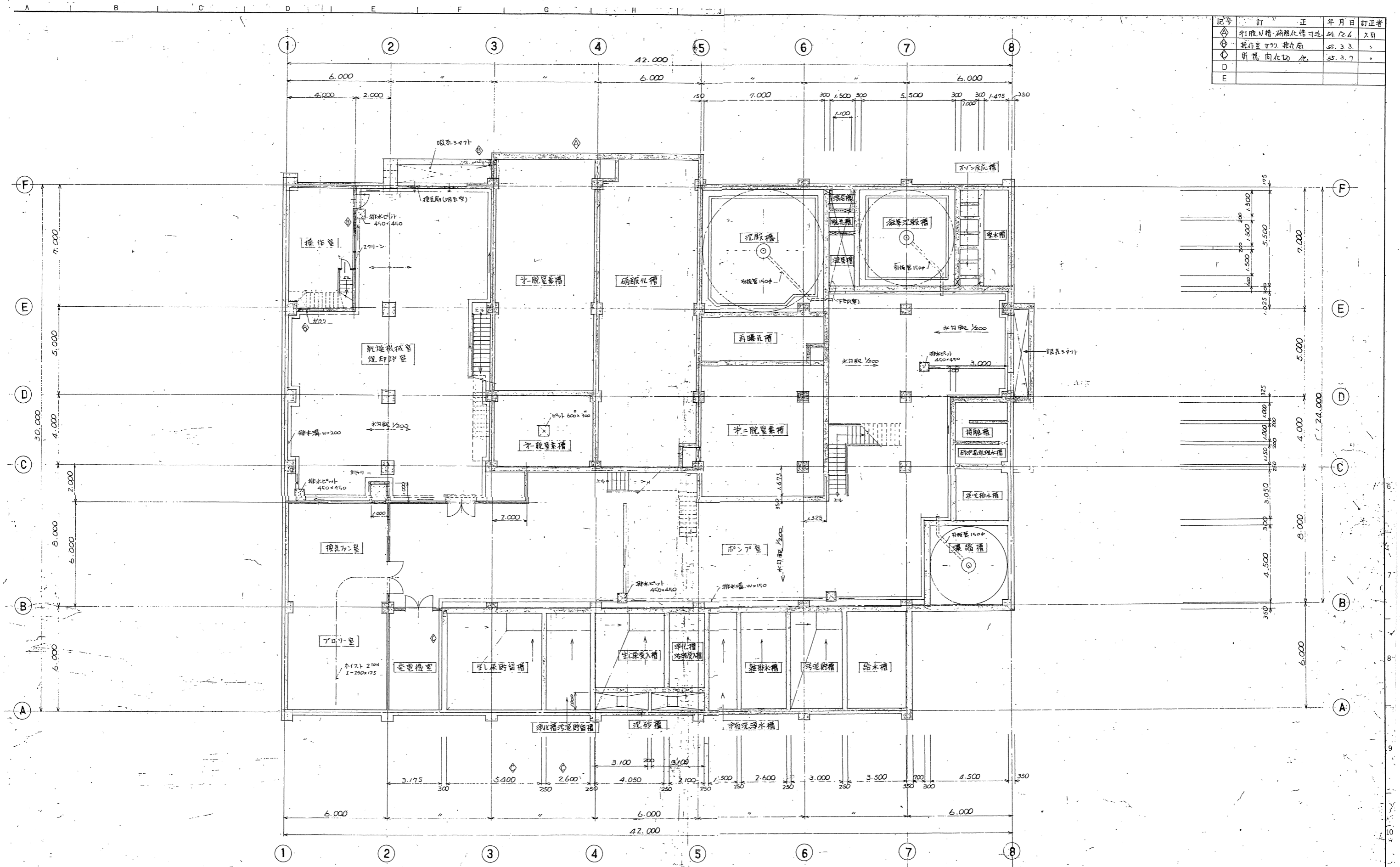


①	42.000 × 24.175 = 1015.350
②	5.825 × 9.375 = 54.609
③	5.300 × 1.350 = 7.155
④	1.325 × 6.125 = 8.145
⑤	-19.300 × 16.175 = -312.176
⑥	-5.825 × 10.700 = -62.328
⑦	-7.300 × 1.675 = -12.228
⑧	-4.825 × 4.825 = -23.281
⑨	-3.325 × 7.325 = -24.356
⑩	-26.775 × 5.825 = -155.964
⑪	12.000 × 1.700 = 20.400

計(水筒を除く) = 650.858
 計(水筒を含む) = 610.735
 合計(水筒を含む) = 1261.593

工番	W-790175	処理	し尿処理	場所	門川町役場 殿
承認	担当	設計	製	図	処理棟
承認	担当	設計	製	図	仕上表
承認	担当	設計	製	図	第三角法
承認	担当	設計	製	図	尺 1
承認	担当	設計	製	図	300
住原インフィル株式会社					

記号	訂正	年月日	訂正者
◇	才脱室N槽-硝化槽寸法	54.12.6	大野
◇	操作室の排気扇	55.3.3	〃
◇	貯槽の仕切り壁	55.3.7	〃
D			
E			

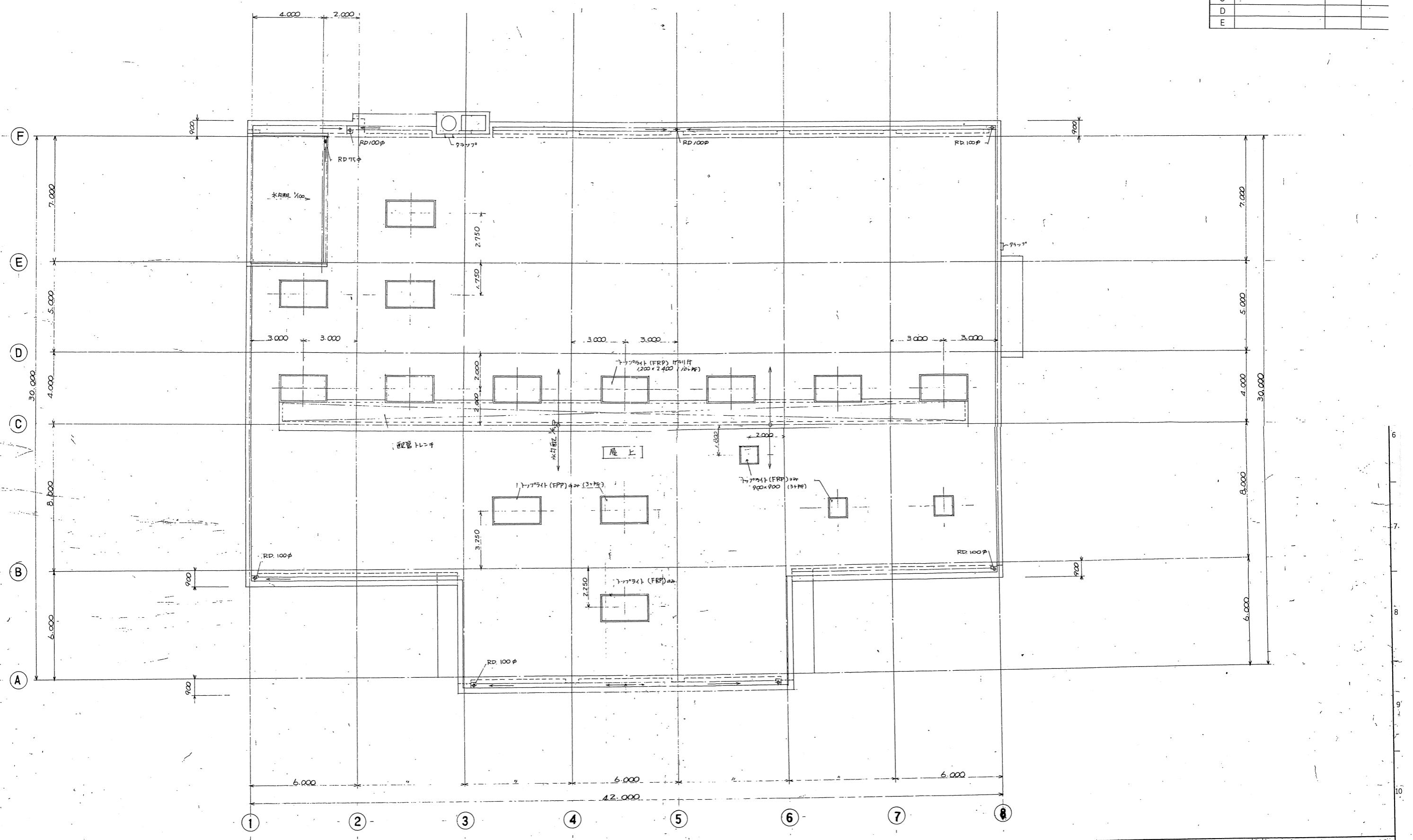


地下平面図 S:1/100

工番	W-790175	処理	汚水処理	場所	門川町役場 殿
承		担		図	処理標
認		調		名	第三角法
		査		地下平面図	尺
		図			1
		面			100
		図			

11
 10
 9
 8
 7
 6
 5
 4
 3
 2
 1

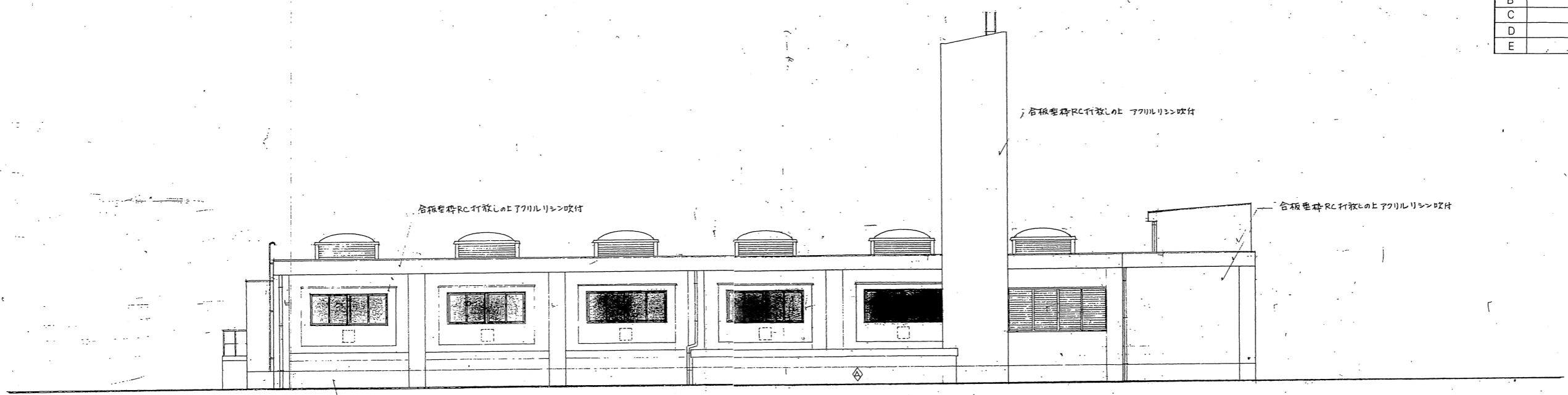
記号	訂	正	年月日	訂正者
A				
B				
C				
D				
E				



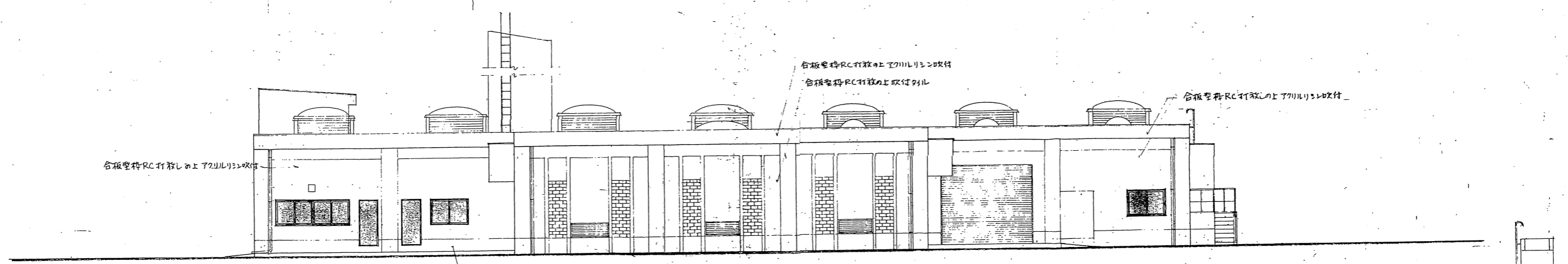
工番 W-790175	し尿処理	御 送 交 先 所 使 用 先	門川町役場 殿
承 認	担 当	設 計	図 名
54.10.15	54.10.15	54.10.15	屋上平面図
54.10.15	54.10.15	54.10.15	第三角法
54.10.15	54.10.15	54.10.15	尺 寸 1 100
荏原インテック株式会社		WINZIG 751-310 ZK	

A B C D E F G H I J K L M N O P Q R

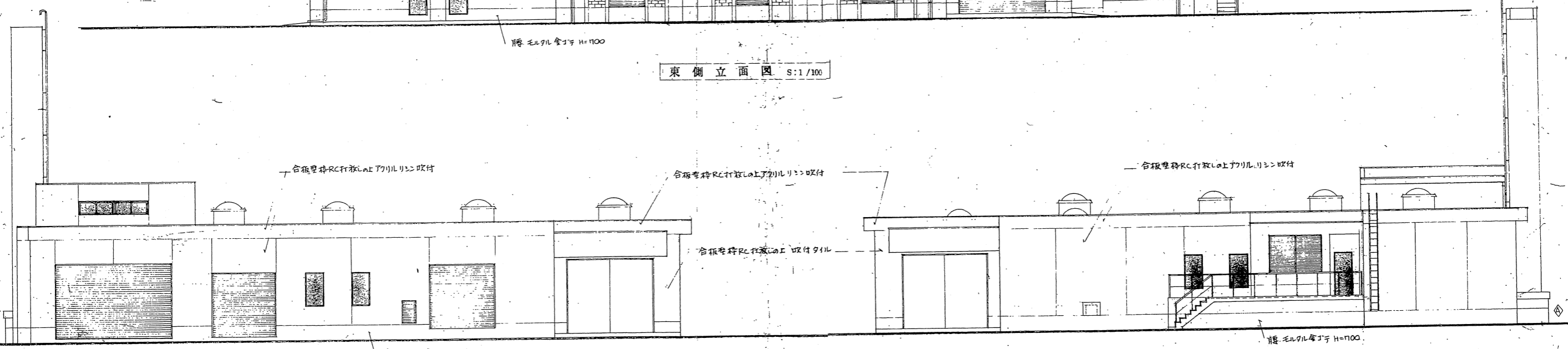
記号	訂正	年月日	訂正
⊕	才股ノ確認化諸評及別	54.12.1	欠付
B			
C			
D			
E			



西側立面図 S:1/100



東側立面図 S:1/100



南側立面図 S:1/100

北側立面図 S:1/100

工番	W-790175	用途	し尿処理	所在地	明川町役場 殿
承	担当	設計	製	図	処理棟
認	調査	図	名	名	立面図
第三角法 尺 1 寸 100					
荏原インフィル株式会社 マイクロNo. 11 〒114 0001 東京都荒川区西日暮里1-1-1					

記号	訂正	年月日	訂正者
A			
B			
C			
D			
E			

符号	W35A	W30A	W30B	W30C	W25A	W25B	W20	W18	W15.12
位置	全断面	全断面	全断面	全断面	全断面	全断面	全断面	全断面	全断面
断面									
タテ筋	D16 @ 200 ダブル	D16 @ 200 ダブル	D13, D16 @ 200 ダブル	図示ニ依ル	図示ニ依ル	D13, D16 @ 200 ダブル	D10, D13 @ 200 ダブル	D10, D13 @ 200 ダブル	D10, D13 @ 200
ヨコ筋	D16 @ 200 ダブル	D16 @ 200 ダブル	D13, D16 @ 200 ダブル	D13, D16 @ 200 ダブル	D16 @ 200 ダブル	D13, D16 @ 200 ダブル	D10, D13 @ 200 ダブル	D10, D13 @ 200 ダブル	D10, D13 @ 200
巾止筋									

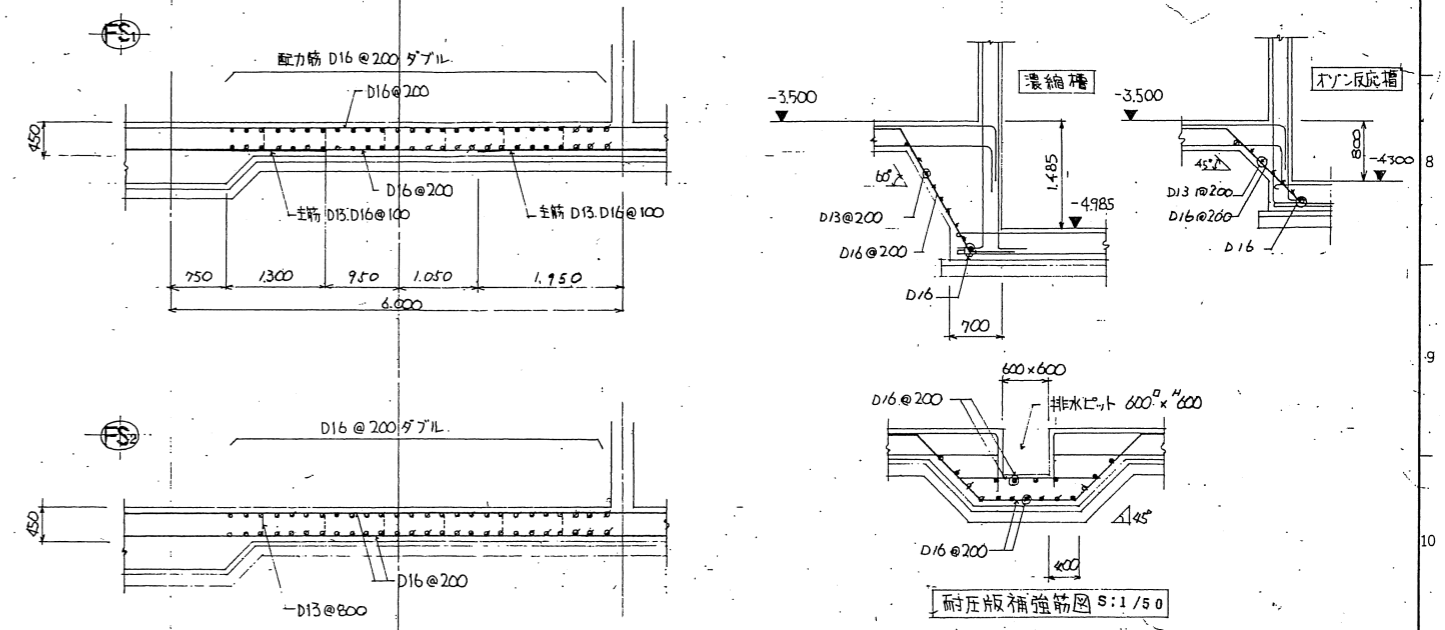
開口部補強詳細図

符号	W35.30	W25	W20	W18	W15.12
断面					
開口部筋	3-D19	2-D19	2-D19	2-D16	2-D13

CB15

タテ筋	D10 @ 400
ヨコ筋	D10 @ 600

符号	FG 1		FG 2			FG 3		
	端部	中央	(A) 端	中央	(B) 端	(E) 端	中央	(F) 端
位置	全断面		全断面			全断面		
断面								
B x D	1500 x 800		1500 x 800			1500 x 800		
上端筋	5-D25	5-D25	5-D25	5-D25	5-D25	5-D25	6-D25	6-D25
下端筋	8-D25	5-D25	5-D25	5-D25	8-D25	8-D25	5-D25	14-D25

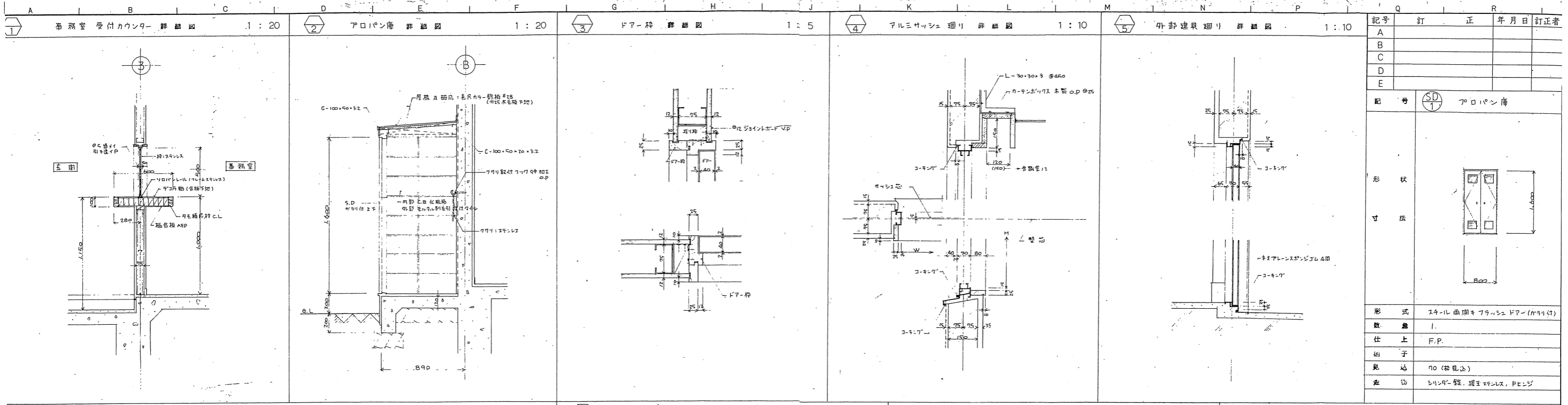


鉄筋の表示記号

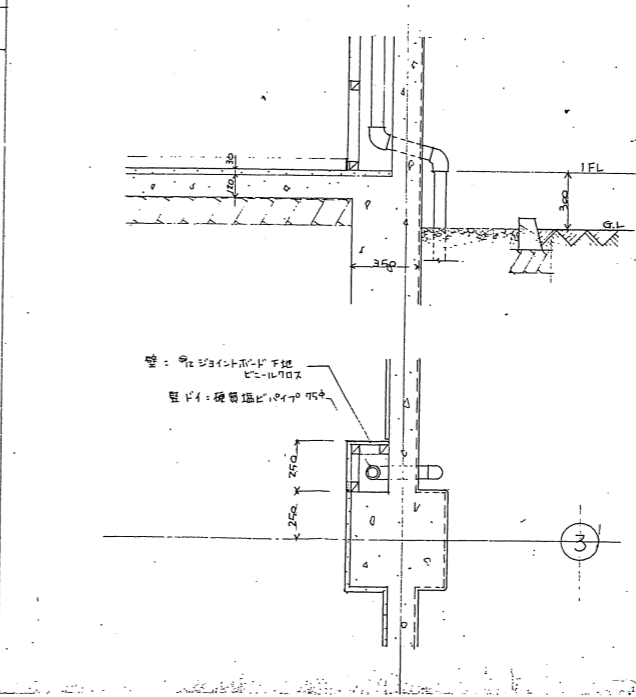
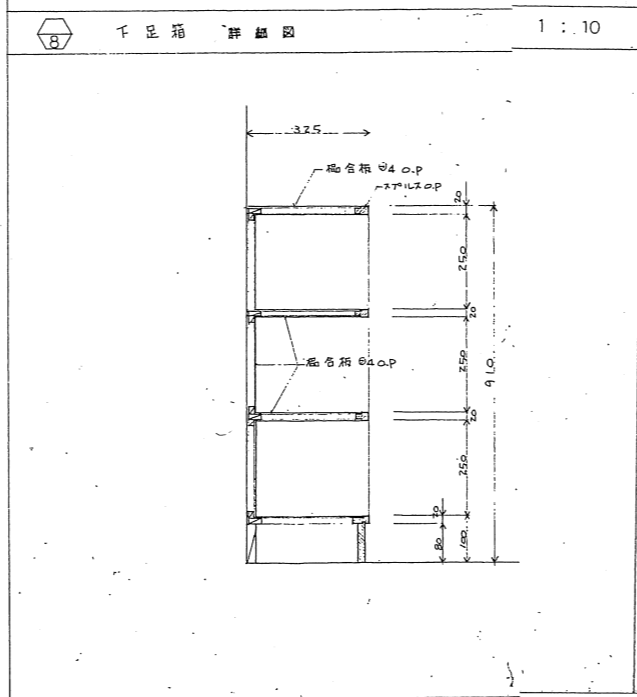
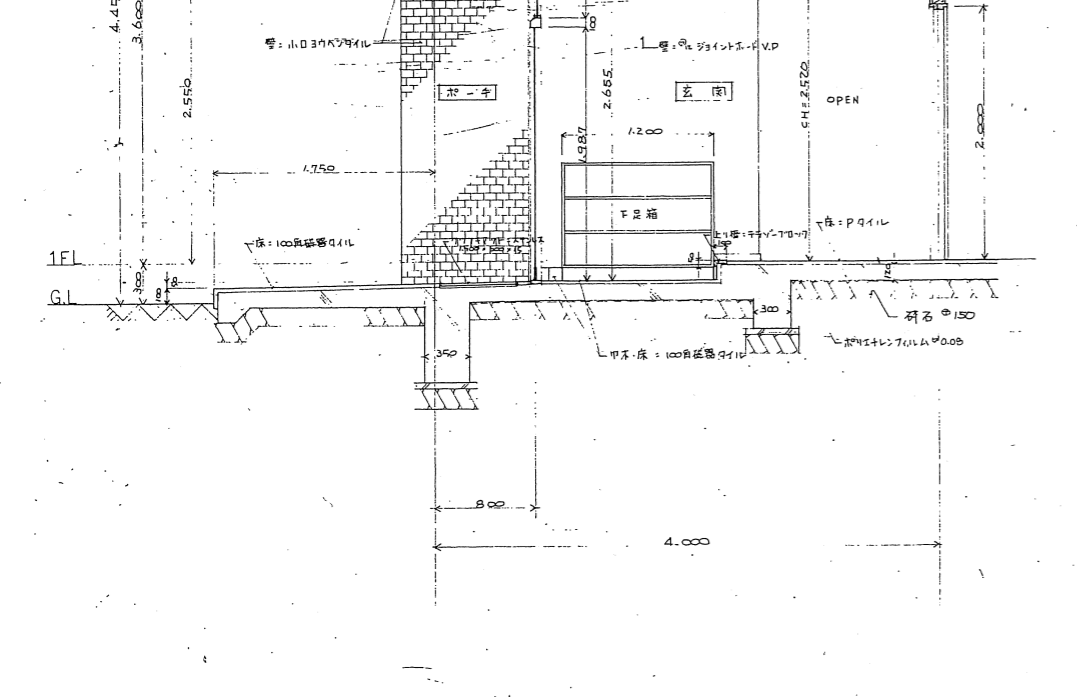
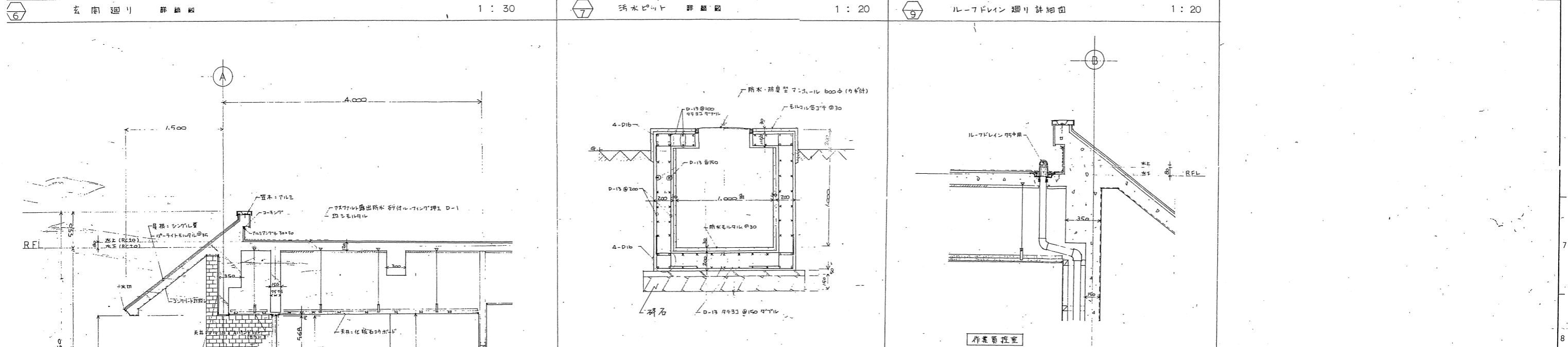
表示記号	表示記号	普通丸筋	異形丸筋	表示記号
D13	/	22φ	D22	○
D13	X	25φ	D25	⊙
D16	◇	28φ	D29	⊗
D19	●			

使用材料
 コンクリート FC28 鉄骨 210 捲リ筋 135
 鉄筋 SR22 SD30

工番	W-790175	処理	尿処理	現場	門川町役場
要項					
承認		設計	処理棟	第三角法	
備考		製	壁リスト	天	1
		本	地中梁リスト	床	30
		54.10.15	耐圧版 配筋詳細図	高	50
		912 同			
		マイコン			

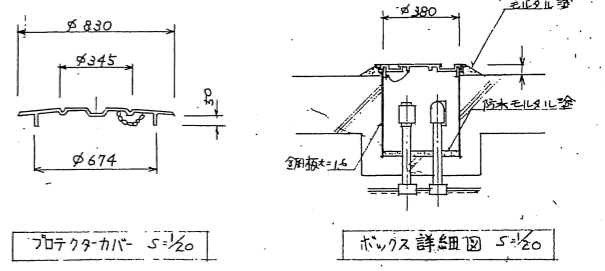
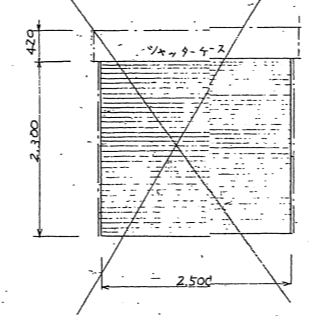
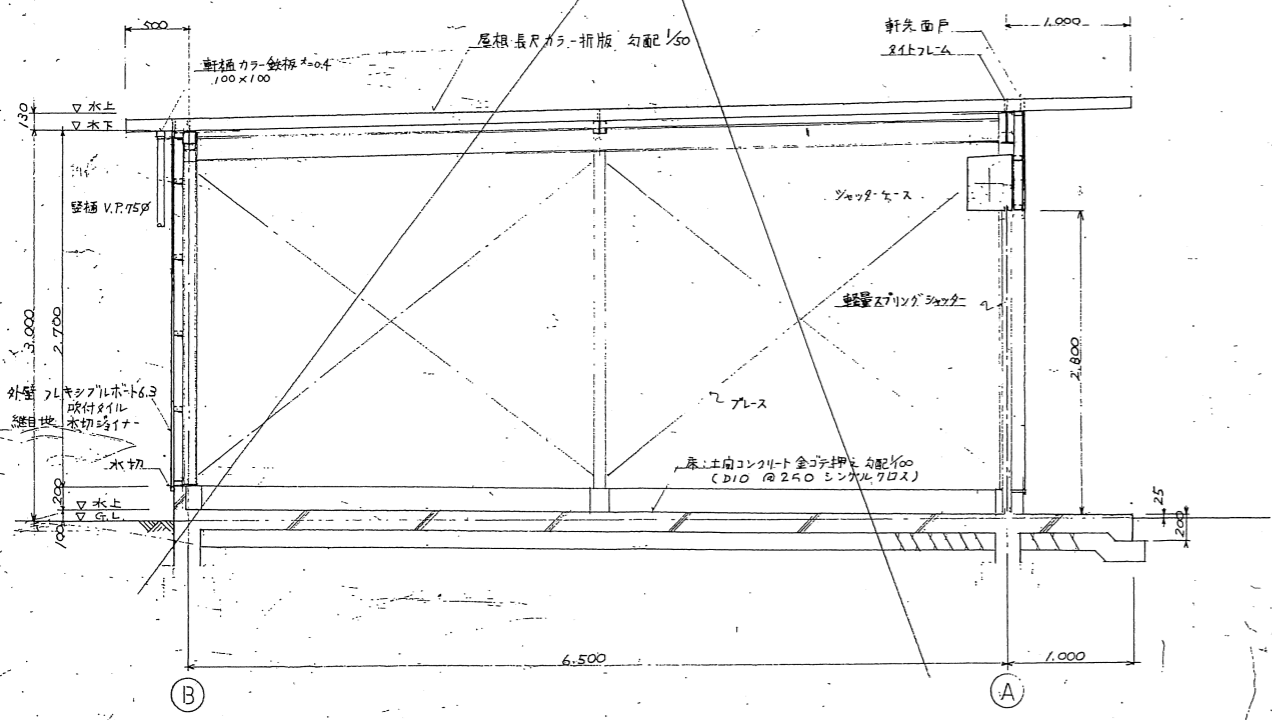
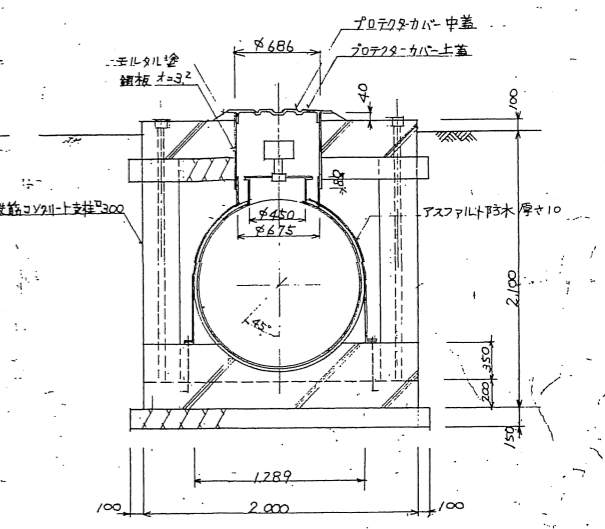
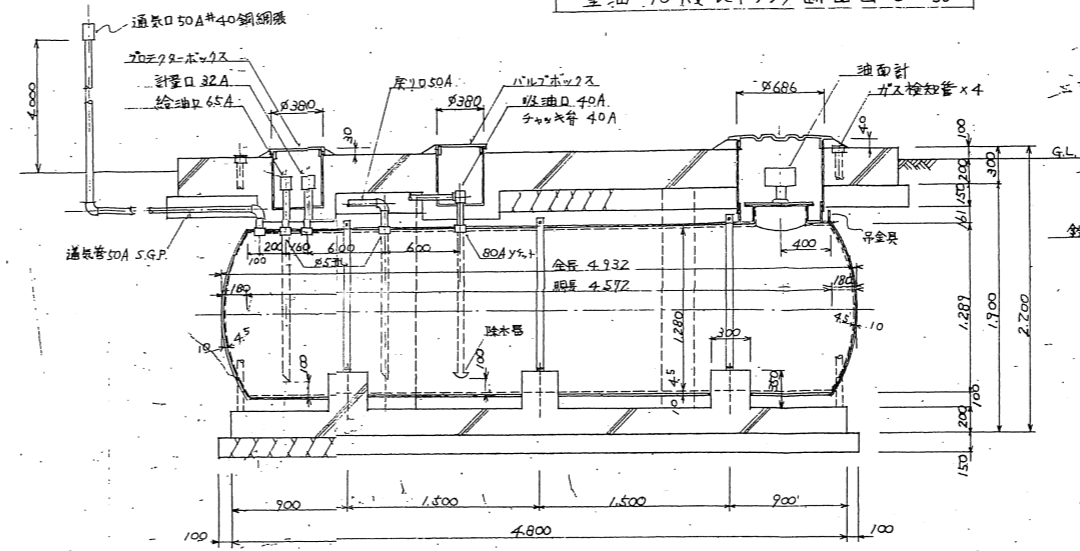
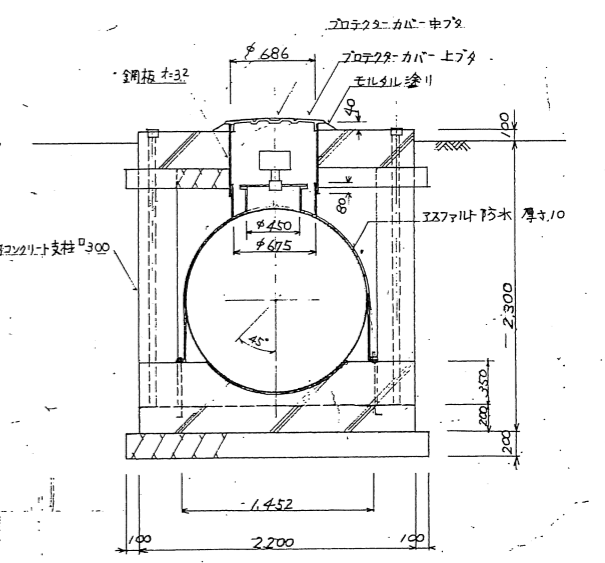
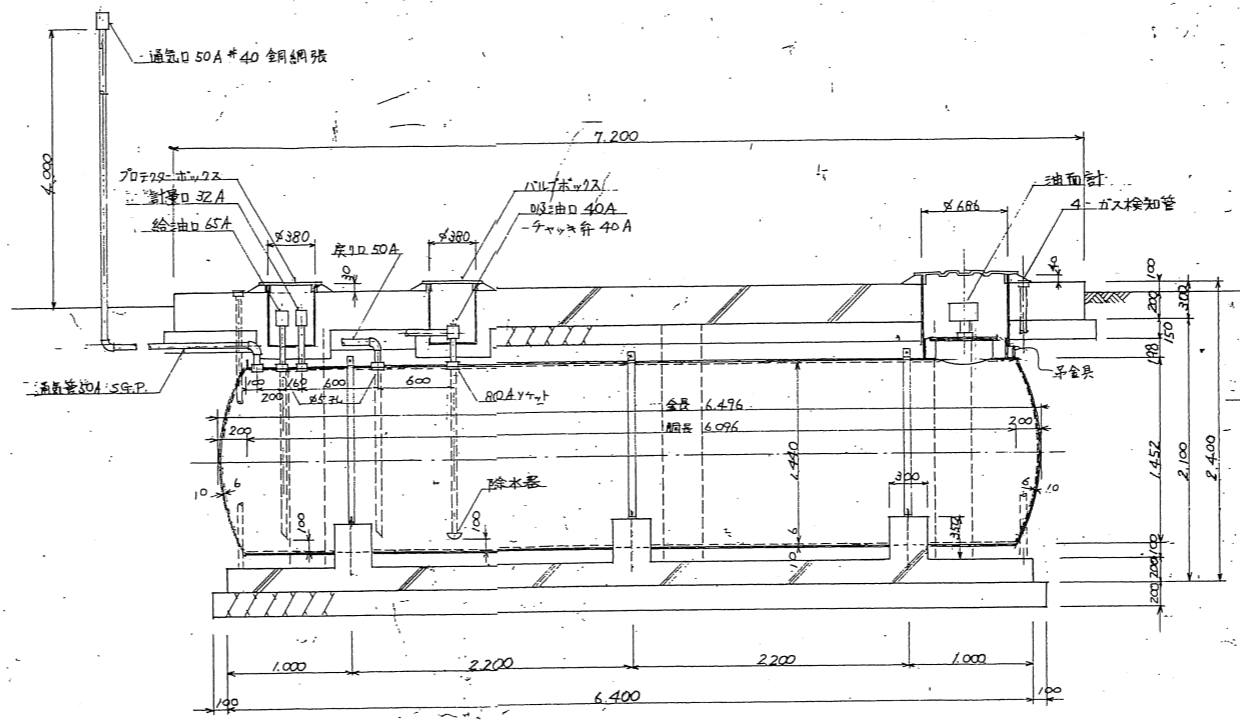
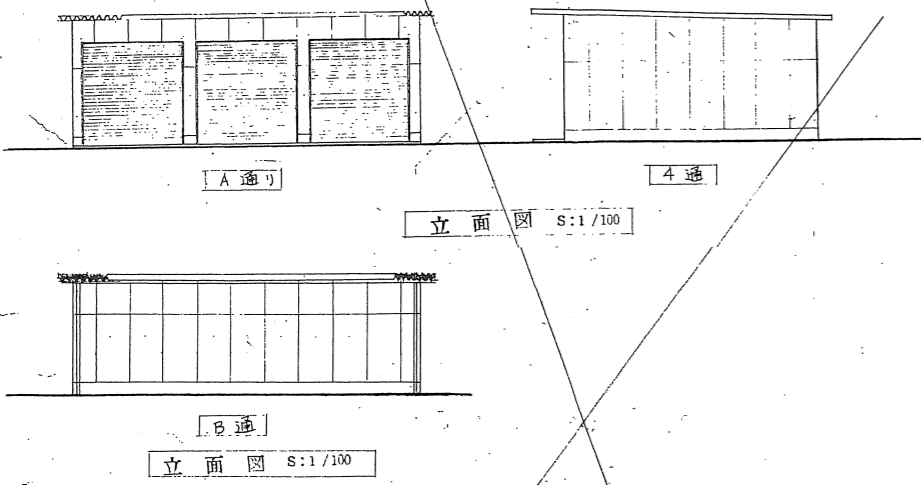
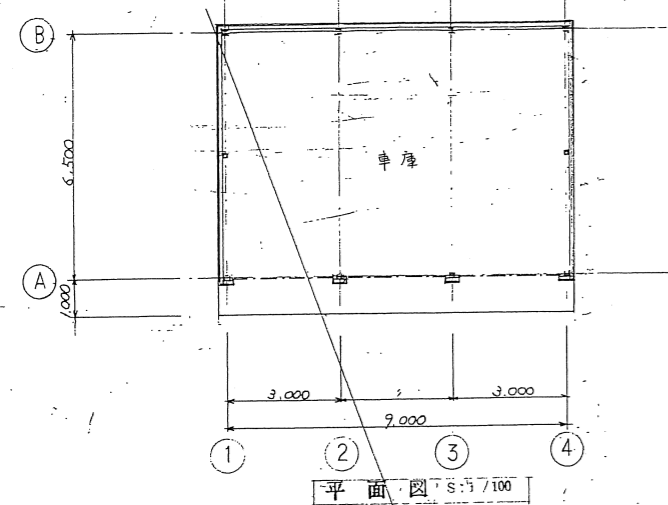


記号	訂正	年月日	訂正者
A			
B			
C			
D			
E			
図号	SD 1 アロパン庫		
形状			
寸法			
形式	14-1L 両開キ フラッシュ ドア (ガラス付)		
数量	1		
仕上	F.P.		
組子			
見込	70 (概見込)		
取込	シリコン-接着剤、ステンレス、ペイント		



工番	W-790175	し尿処理	宮城県門川町役場	殿
要項				殿
承認				
承	担当	設計	監理	第三角法
認	調査	製	名	尺 1
		図		度 10.20
				5.30
	荏原インフィル株式会社			11
	11 W-790175-3166			

記号	訂	正	年月日	訂正者
A				
B				
C				
D				
E				



工番	W-790175	↓尿処理	門川町役場	殿
承	担当	設計	車庫棟 地下タンク	第三方法
認	5/6	製	一般図	尺 1
		図		寸 100
				度 3020
	荏原工業株式会社			