



かどっぴー・がわっぴー



ふれあい

新しい学年がはじまり、小中学校とも新1年生もそろって、元気いっぱい勉強する姿が見られるようになりました。門川町教育研究所では、今年も確かな研究・実践に取り組み、その成果を家庭や地域、学校に情報発信していきます。

今月は、門川町をあげて取り組んでいる「子どもの成長を支え育む “かどがわ4か条” 」と、「1学期を乗り切るための親の役割」について紹介します。



**教育研究所は、今年も確かな研究・実践に取り組み、
子どもや家庭、先生を応援します！**



子どもの成長を支え育む “かどがわ4か条” に取り組みましょう！

- 1条 ㊦ 家庭でメディアの約束をつくります！
- 2条 ㊧ 読書を家族みんなで楽しみます！
- 3条 ㊨ 学習している子どもを応援します！
- 4条 ㊩ 我が町の行事に進んで参加させます！

門川町では、「かどがわ学力向上プロジェクト」として、「子どもの成長を支え育む、“かどがわ4か条”」をつくって、学力向上に取り組んでいます。学校や家庭、地域が力を合わせて、実践に取り組みましょう。

1条 家庭でメディアの約束をつくります！

門川町は、1日に3時間以上携帯電話やスマートフォンを使う子どもの割合が、宮崎県の平均より高くなっています。携帯電話やスマートフォンを長時間使うことは、学力低下の大きな原因とされています。使う場所や時間、マナーなど、わが家のルールをつくって、楽しい学校生活や家庭生活を送りましょう。

2条 読書を家族みんなで楽しみます！

門川町は、1日の中で読書をしない割合が、宮崎県の平均よりかなり高く、子どもたちが本を読んでいない実態があります。一日少しずつ読んでも、かなりの本を読むことができます。そのために、親子読書がおすすめです。同じ本でも、ちがう本でも、読んだ後に本を話題にして親子の会話を楽しみましょう。

3条 学習をしている子どもを応援します！

門川町は、平日に2時間以上勉強する割合が、宮崎県の平均より低くなっています。特に休日は、家庭で十分に勉強ができていないようです。学力を身につけるためには、一定時間（学校が示した勉強時間）以上の家庭学習に取り組む必要があります。そのためには、保護者のアドバイスや応援が不可欠です。激励の声かけ一つで、やる気スイッチが「ON」になります。

4条 我が町の行事に進んで参加させます！

門川町は、地域の行事に参加する子どもの割合が、宮崎県の平均より低くなっています。地域で様々な体験活動を行うことは、地域を知り、人々との交流ができるだけでなく、子どもの安全にもよい影響を与えます。様々な体験をすることで学習意欲や探究心も高まります。朝のラジオ体操や子ども会などに進んで参加するようにしましょう。

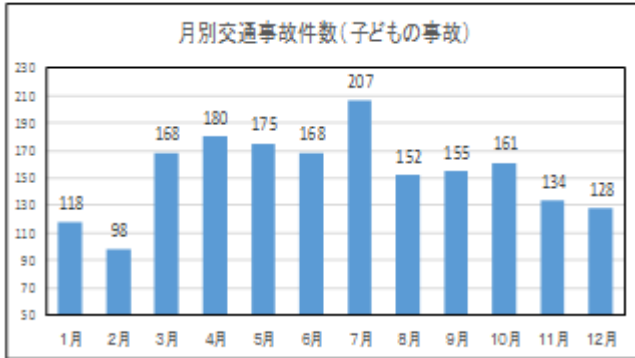


子どもの体や心で、4月に気をつけたいこと！

4月は、入学・進級などで新しい生活が始まり、期待に胸をふくらませ、楽しさに満ちあふれています。しかし、その反面、通学時の安全、子どもの心や体の変化などで、多くの心配もあります。

交通事故に気をつける！

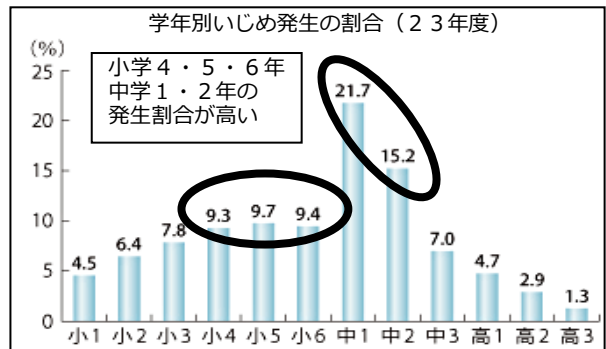
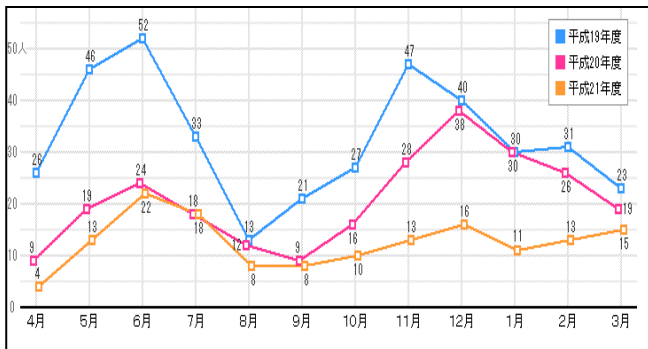
子どもの交通事故が多いのは、入学・進級する4月と夏休み直後の7月です。(警察庁データより)



4月の子どもの交通事故は、夏休みに入った7月に次いで多くなっています。小学校では新1年生が通学するようになる、中学校では新1年生が自転車通学を始める、といったことが原因と思われます。このことを踏まえて、常に交通安全の声かけをする必要があります。家庭で交通安全の約束をつくることも効果があります。

子どもの変化を見守る！

いじめ問題は、入学・進級した4月から6月にかけて増えていきます。(文部科学省・群馬県データより)



子どもの気になる変化！

- ・持ち物をよくなる
- ・持ち物がよごれている
- ・持ち物に落書きやイタズラがされている
- ・なんとなく元気がない
- ・登校をしる
- ・家族に対するあいさつ声が前より小さい
- ・友達の話をしなくなる
- ・きょうだいやペットに対して乱暴になる
- ・親への反発がひどくなる

4月の入学や進級などの新しい生活が、子どもの心のストレスになることがあります。「うまく学級になじめるかな」「いじめられたらどうしよう」といった不安もあります。また、前の学年から続いているいじめもあるかもしれません。明るくふるまっても、この時期の子どもは、色々な心配や不安をもっています。このような子どもの心や体の変化をしっかり見守り、問題を見つけ、早く対処することが大切です。

子どもの教育や子育てで、悩んでいませんか？

困った時には、教育相談室に気軽に電話をしてください。

相談電話(門川町教育相談室)
63-1566

〜〜返信欄(教育研究所便り「ふれあい」へのご意見やご感想をお聞かせください。)