



ほのぼの通信

(令和4年度) **6月号**



門川町子育て支援センター (草川保育園併設)

TEL 63-0781(直通)
FAX 63-0763

発行 第254号

留守中も
7回コール後
外出先の携帯に
転送されます

～みんなで子育て～

親子でのんびり、ほっとするアットホームな雰囲気のセンターです
どうぞお気軽にお立ち寄りください



新型コロナウイルス感染防止対策へのご協力を お願いしています。
裏面「新型コロナウイルス感染防止に伴うお願い」をご覧くださいませようお願い申し上げます

6月のあそびのひろば

子育て応援企画 「だし液作り」 1日(水)
五十鈴農産加工センターに9時00分 集合(時間厳守)
ソーメンやお料理に使える万能だし液を作ります。(材料費が必要です。)
※ 定員に達しました



<身長体重測定> 場所;支援センター 6日(月)・7日(火)・8日(水) 10時～12時
大きくなったかな～*
子どもさんの身長・体重の測定と手型・足型スタンプを行います。
ちやれんじタイム「足型でお手紙作り」
足型を使ったお手紙を親子で作りましょう。お手紙を送るのは・・・♡
(申し込み〆切 6月6日)

あかちゃんとママのくまさん教室 ①「ベビーピクス」(9日)
10時30分～11時30分 講師;江川恵子氏
場所;クリエイティブセンター 和室
(親子で17名まで参加可)
3ヶ月～1才半ぐらいの子どもさんが対象です。
(申し込み〆切 6月 9日)

わんぱくきッズ教室 (16日)
10時30分～11時30分 講師;江川恵子氏
場所;クリエイティブセンター体育館
(親子で67名まで参加可)
親子リズム体操や、ボールを使って遊びます。

子育て応援企画 & ちやれんじタイム
「ママの笑いヨガ & 親子で運動あそび」
13日(月)
クリエイティブセンター 体育館に 10時20分集合
免疫力アップ!ストレス解消!笑いヨガ”楽しみましょう♪
笑いヨガの後は・・・親子で運動あそび♪
トンネルやボールなどで いっっぱい あそぼうね～
(申し込み〆切 6月11日)

あかちゃんとママのくまさん教室 ②
「お母さん体操」(23日)
10時30分～11時30分
講師;江川恵子氏
場所;クリエイティブセンター 体育館
(親子で67名まで参加可)
お母さんのための体操です。
腰痛体操や肩こり体操などありますよ～☆☆

※コロナウイルス感染拡大に伴う自治体の要請で、変更になることもあります。 予め、ご了承ください

開所日 月曜日～土曜日までの(午前)9時30分～12時
(午後)13時半～15時半 <祝・祭日を除く>

6月のあそびのひろば予定

月曜日	火曜日	水曜日	木曜日	金曜日	土曜日
		1 子育て応援企画 「だし液作り」 (申し込みが必要) 育児相談随時	2 ・あそびの広場 自由遊び	3 ・あそびの広場 自由遊び	4 ・あそびの広場 自由遊び
6 『身長体重測定』 & 『足型でお手紙作り』 育児相談随時	7	8	9 あかちゃんとママの くまさん教室① ・あそびの広場	10 ・あそびの広場 自由遊び	11 ひよこ倶楽部 10時～
13 ちやれんじたいむ 「笑いヨガ &運動あそび」 (申し込みが必要) 育児相談随時	14 ・あそびの広場 自由遊び	15 ・あそびの広場 自由遊び	16 わんぱくキッズ教室 ・あそびの広場	17 ・あそびの広場 自由遊び	18 ・あそびの広場 自由遊び
20 ・あそびの広場 自由遊び 育児相談随時	21 ・あそびの広場 自由遊び	22 ・あそびの広場 自由遊び	23 あかちゃんとママの くまさん教室② ・あそびの広場	24 ・あそびの広場 自由遊び	25 ・あそびの広場 自由遊び
27 ・あそびの広場 自由遊び 育児相談随時	28 ・あそびの広場 自由遊び	29 ・あそびの広場 自由遊び	30 ・あそびの広場 自由遊び		



『粘土あそび』
こねこね♪べたべた♪
最後に手型をとりました♡





線路の上をなが〜い電車が走ります



〜みんなで子育て〜

ほくたち★ わたしたち★
楽しんでいま〜す



サークルひよこ倶楽部の活動

足型が「はらぺこあおむし」になりました☆☆
みんなで記念撮影
3秒間マスク外して 1・2・3
笑顔のママでーす♡
ママの笑顔がいちばん♡♡



母の日
おかあさん ありがとう♡
感謝をこめて
手型や足型で作った
メッセージカードをプレゼント♪

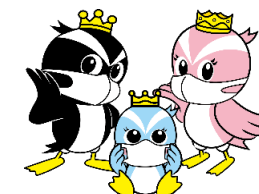
新型コロナウイルス感染防止に伴うお願い

～「うつらない」「うつさない」一人ひとりができること～「新しい生活様式」を実践しましょう

利用を制限する家庭

申し訳ありませんが、以下の方は利用の自粛をお願いいたします。

- ◆ 体温が37.0度(子ども37.5度)以上の方。
- ◆ 息苦しさ・倦怠感・風邪症状等のある方や体調に不安のある方。
- ◆ 本人、または家族で2週間以内に県を超えての移動があった方、並び、県外への往来があった方との接触があった方。



利用について

◆ 利用時間および人数

- ①午前： 9時30分～12時
- ②午後： 13時00分～15時30分

①午前・②午後 共に：各3組(8名)以内

<事前の予約も可能です>

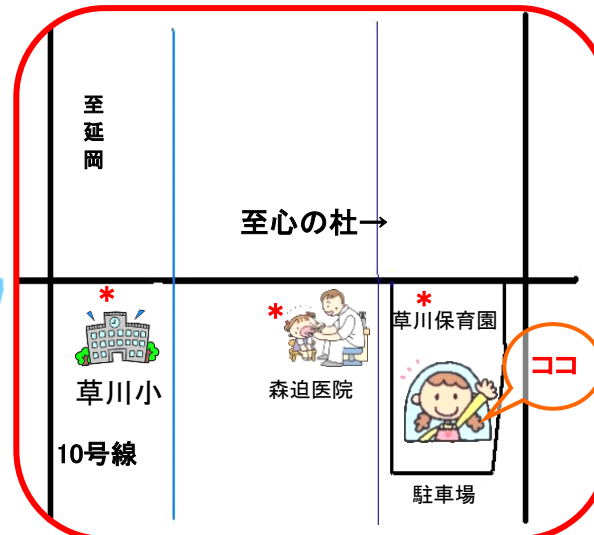
☆ 当日でも空いている場合は、利用できますのでお問合せ下さい。

- ◆ 館内でのおやつや食事等は禁止します。(水分補給程度は問題ありません)
- ◆ 入室時に住所・氏名・連絡先の記入をお願いします。
- ◆ 入室前に通用門にて、親子で手指のアルコール消毒をお願いします。
- ◆ センター入口で体温チェックを行います。
- ◆ 保護者の方は、マスクの着用をお願いします。
- ◆ 保護者の方は、他の利用者の方と2m程度の距離を保っていただくようお願いします。

皆様には大変ご不便ご迷惑をおかけしますが、ご理解、ご協力をお願いいたします。



あそびにおいで!! 支援センター



車は庵川西近隣公園
入り口の駐車場
やセンター南側の
公園の駐車場を
ご利用ください。

門川町子育て支援センター
0982-63-0781

