

# 回収対象品目

中身を出して汚れを落とし、きれいにしてお出しください

◆商品の入れ物(容器)・包み(包装)が対象です◆

## カップ・トレイ類

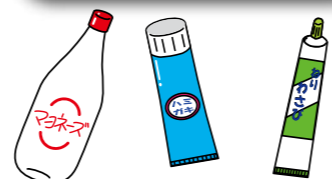


## ボトル類

アルミ製のふたは、燃やせるごみへ



## チューブ類



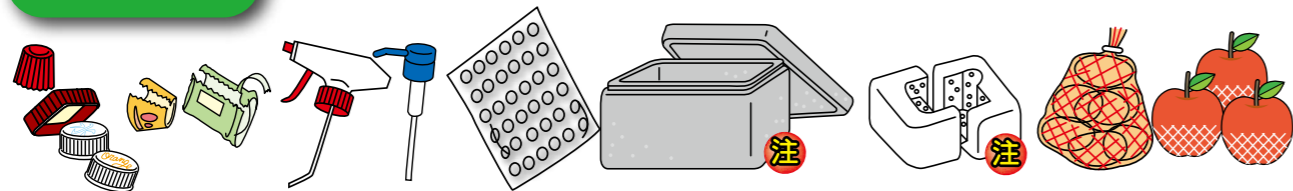
## 袋類

買い物袋、インスタント食品の袋、お菓子の袋、レトルト食品の袋、詰替商品の袋、薬の袋など



## その他

ペットボトルなどのふたやラベル、発砲スチロールプラスチック製緩衝材、野菜や果物のネットなど



注

発砲スチロール・容器トレイは、他のプラスチック製容器包装と一緒に毎週1回、通常のごみステーションに持ち出してください

# プラスチック製容器包装

回収日  
週1回

回収場所  
通常のごみステーション

出し方  
15~45ℓの透明袋



マークが目印

※商品を使ったり出したりした後に、不要となるプラスチック製の入れもの(容器)包み(包装)が対象になります。ポリバケツなど商品そのものは対象になりません。

必ず中身を出して汚れをとってください。

※下記のイラストは「プラ」の対象となるものの例です。



容器トレイ・発砲スチロールも対象になります。

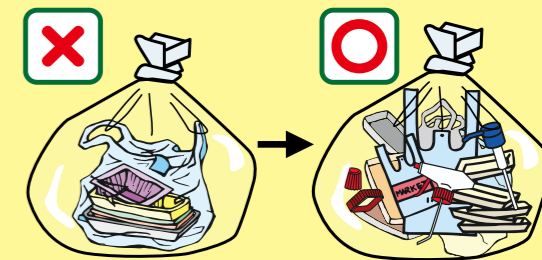
- ラベルやシールは無理にとる必要はありません。
- レジ袋は生ごみ入れとして使ってもかまいませんが、余ったものは「プラ」の対象になります。
- 汚れている「プラ」はリサイクルできないため、汚れがとれない「プラ」は燃やせるごみになります。
- 生鮮食品などを包んでいるラップはマークが表示されていても燃やせるごみになります。
- 清掃工場への持ち込みは出来ません。

## 対象にならないもの(例)

プラスチック製のものでも下記のものは、「燃やせるごみ」になりますので、ご注意ください。



袋を二重にしないでください。



※内袋(レジ袋など)で小分けにすると、効率的な回収・選別ができません。

## 間違えやすいもの(例)



# 具体的な「プラスチック製容器包装」の分け方の例

※下記でプラスチック製容器包装と表記してあるものは、**素材がプラスチックのものに限ります。**  
 素材が異なると、分別方法が異なりますのでご注意ください。

このマークを目印に分別を！

## ティッシュペーパー

ティッシュ・燃やせるごみ

プラスチック製容器包装  
取り出し口・外装フィルム

## カップ麺

ふた 燃やせるごみ

紙製のカップは燃やせるごみ

プラスチック製容器包装  
外装フィルム・カップ・調味料の袋

## 弁当類

プラスチック製容器包装  
ふた・トレイ・カップ・ソース袋・しょうゆ入れ・フォーク外袋

ラップは♻️マークが表示してあっても、燃やせるごみです。

ラップ・バラン・プラスチック製フォーク 燃やせるごみ

## 家電類

プラスチック製容器包装  
説明書外袋・緩衝材・家電外袋

燃やせないごみ  
家電・乾電池

乾電池は、小袋に入れて、表示してください。

説明書 燃やせるごみ

外箱  
ダンボール

ひも 燃やせるごみ

## お菓子の箱

プラスチック製容器包装  
中敷き

紙製中敷きは燃やせるごみ

外箱・包装紙・乾燥剤 燃やせるごみ

## プリン・ゼリー

プラスチック製容器包装  
外装フィルム・カップ・ふた

台紙 燃やせるごみ

## デザート類

プラスチック製容器包装  
外装フィルム・カップ・ふた・スプーン外袋・底ふた

紙製のシールは無理にはがす必要はありません。

台紙 燃やせるごみ

プラスチック製スプーン 燃やせるごみ

## 食品類

プラスチック製容器包装  
外装フィルム・カップ・箸外袋・調味料袋・レトルトパック

調味料袋やレトルトパックなど、汚れがとれない場合、燃やせるごみになります。

割り箸・紙製ふた 燃やせるごみ

金属製ふた 燃やせないごみ

金属製容器 缶類 燃やせるごみ

外箱 燃やせるごみ

## 菓子類

プラスチック製容器包装  
中仕切り・個包装

燃やせるごみ  
乾燥剤

外箱・包装紙 燃やせるごみ

金属製容器・金属製ふた  
缶類 **スチール**

## 飲料類

燃やせるごみ  
外箱・マルチパック

紙パック  
紙パック

燃やせるごみ  
注ぎ口・内側銀色の紙パック

ストロー  
ストローの外袋  
プラスチック製容器包装

ガラス製容器  
あきびん

金属製ふた  
燃やせないごみ

金属製容器  
缶類

内側が白色  
内側が銀色

## 在宅医療ごみ ※プラスチック製容器包装ではありません。燃やせるごみで出してください。

いったん新聞などでつつんでから、完全透明袋に入れて持ち出してください。

### ◆針のついていないチューブ・カテーテル類



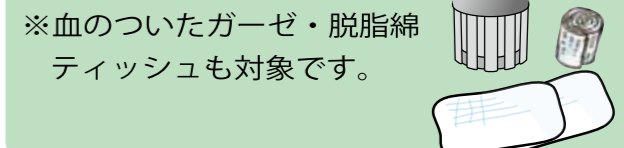
### ◆腹膜透析 (CAPD) バッグ・点滴バッグ・ボトル類 (プラスチック製)



### ◆ストーマ袋・導尿バッグ



### ◆血糖試験測定チップ・ガーゼ・脱脂綿等



医療機関・調剤薬局から別途指示がある場合、その指示に従ってください。