

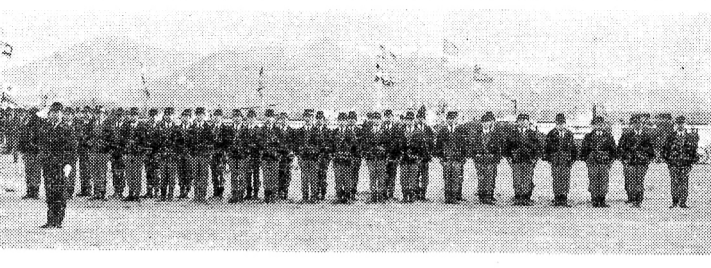


町報 第121号

発行所 宮崎県門川町 門川町役場 電話①1140番
印刷所 宮崎県門川町 工藤印刷 電話①1143番

消防 盛大に開かる

県下のトップを飾る本町 消防始式は新春の四日、乙 島のぞむ尾末漁港広場で 開催されました。



八時より分列行進が行なわれ、流石に日頃訓練された 団体行動により威風堂々と 行なわれました。

所得税と住民税の 確定申告がはじまります

梅のたよりもチラホラと 聞かれるようになりまし た ところで所得税につきま しては二月十六日から三月 十五日まで一ヶ月間は確定 申告期間です。

が、火災等の災害は「忘れ たるに起る」と言われている ように不断からの注意を お願ひし、無災害のうちに 木町の消防力の充実を計り たいものであります。

- (1)消防始式入賞部 第一位 第十三部 (栄町他) 第二位 第四部 (城屋敷他) 第三位 第五部 (上の町他) (2)優良消防団員 第四部 安田 新 第五部 水永 澄男

次のような人は申告が必要 である。 昨年度事業所得や、不動産 所得譲渡所得などがあつ た人 サラリーマンでも五〇〇 万円を超える給与があつ た人 給与の外に五万円以上の 所得があつた人など



住民税申告相談日程表

Table with columns: 月日 (Date), 曜 (Day), 時 間 (Time), 場 所 (Location), 該 当 部 落 (Area). Lists dates from March 1st to 19th and corresponding locations like 松瀬公民館, 三ヶ瀬公民館, etc.

区長さんには恐縮ですが、開始時刻までに公民館の開戸を よろしく願ひ致します。

婦人集団検診

我が国の婦人の「子宮ガ ン」は、その九十五%以上 が、子宮の入口にできる「 子宮頸がん」です。

交通ルールを守ろう

自転車も道路交通法上の 車輦です。だからその運 転には道路交通法の車輦に 関する規定の適用をうける のは当然です。

受けよう

婦人の皆さんは、おさそい あわせのうえ、年に一回で きますなら年一回の検診を 受けて、健康をたしかめま しょう。

町PTA街頭指導に

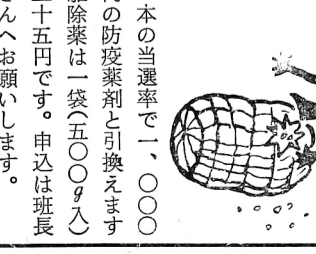
門川町内の4つのPTAは、去る14日連絡協議会を開き、黒木鶴松会 長の司会で交通安全対策について協議がなされました。

- (1) 朝登校時に、立番指導をしよう。 (2) 安全施設設置のため場合によっては強力な署名陳情運動をしよう (3) 部落会、親子会その他の会合には必ず交通安全の話し合いの時間をもとう。 (4) 小中高連絡会を毎月19日にもとう。 (5) 毎月20日の門川町交通安全の日の徹底を図ろう。

以上のごことであります。これによりまして直ちに町内10数ヶ所で父母 の方々が毎朝立番して児童生徒の安全指導に当たっていられます。

ねずみとり運動

県、市町村と共催でねず みとり運動が実施されます。 ねずみは、こんな大きな損 害を私たちにあたえています。



第十二回 宮崎県

期間二月一日〜二月二十八日 われていきます。 ねずみの駆除は、隣組や部 落単位で、集団駆除をやる ことが最も効果的です。

交通ルールを守ろう

- (1)道路の左側端に寄って通 行しなければならぬ。 (2)他の自転車と横に並んで 通行してはならない。 (3)除行し、または停止しよ うとするとき (4)緊急自動車近づいて 来たとき (5)左折、または右に横断し、ま たは折り返しようとするとき (6)右折し、右に横断し、ま たは折り返しようとするとき (7)左折し、横断し、または停止しようとするとき (8)夜間に(日没時から日出 時まで)道路を通行しよう とするときは灯火をつけな ければならない。 (9)合 図 (10)左折し、横断し、または停止しようとするとき (11)左折、または左に横断し、 または折り返しようとするとき (12)右折し、右に横断し、ま たは折り返しようとするとき (13)左折し、横断し、または停止しようとするとき (14)夜間に(日没時から日出 時まで)道路を通行しよう とするときは灯火をつけな ければならない。

農業共済の

家畜共済

ご存知ですか

建設物共済
掛金の一番安い火災保険
は農業共済の火災共済です

家畜共済
家畜共済は家畜が、死亡
廃用、疾病傷害が生じたと

建設物共済

掛金の一番安い火災保険
は農業共済の火災共済です

家畜共済
家畜共済は家畜が、死亡
廃用、疾病傷害が生じたと

Table with 3 columns: 補償額, 掛金, 金. Lists compensation amounts for various livestock categories.

Table with 4 columns: 和牛, 乳牛, 農馬. Lists cooperative amounts for different types of livestock.



ご協力ありがとうございます

歳末連合大売出し

歳末連合大売出しは、お
客さんへの賞品引換えと、
ダブルサービスとして、町

かぜに強くなるろう

冬になると薬局のかぜぐすりや、羽がはえて売れていきます。
私の81才の母も、半白のせがれに「お前寒いかぜをひかないようにネ」と

- 規則正しい生活をしましょう。
たつぷり栄養をとるようにしましょう。
帰宅の際は、必ずウガイをしましょう。

津島久美君(門中二年) 交通事故死を悼む

門川町中村の津島鉄弥さん(旭化成勤務)の二男、
久美君は十二月十二日午後
二時半ごろ、自転車で学校

原爆被爆者のみなさんへ

広島市と長崎市に投下さ
れた原子爆弾によって被爆
をうけられた方々には、次

香典返しお礼

三ヶ瀬 故吉田重吉殿
三ヶ瀬 故本田美利殿
城屋敷 故金田秀義殿

歳末助け合い運動

お礼とご報告

歳末助け合い運動を始め
るにあたり、各地区会長さ
んに運動の趣旨を説明し、

Table with 4 columns: 募金額, 区分, 配分先, 金額. Summary of fundraising results for the year-end relief movement.

Table with 4 columns: 部, 実績額, 部, 実績額. Summary of relief activities and results by region.

Table with 4 columns: 世帯数, 人口, 男, 女. Population statistics for the current date (January 1st).

ごめい福を祈る
黒山本甲吉安角津松岩高日池
木山本田斐田藤熊島島松松高橋高田

鹿
日尾延加北竹上城延東日南加
日向向末岡方の屋岡岡向