



町報 第123号

発行所 宮崎県門川町 門川町役場 電話③1140番 印刷所 宮崎県門川町 工藤印 電話③1143番

国民年金の受給はじまる

第一号に 朝倉養蔵氏!!

十年一昔と申しますが、歳月のたつのは早いもので、奥出国民年金制度が発足してから満十年が経過いたしました。

この間、被保険者のみなさん方には適用加入や保険料納付等の面でのいろいろとご迷惑をおかけしましたが、今では年金事務も一応軌道にのり、順調に進んでおります。これもみなさん方の深いご理解とご協力による賜ものでありまして、厚くお礼申し上げます。

この制度の発足当初にはいろいろと問題もありましたが、当初から、この主旨に賛同していただき積極的に加わっていただいた十年任加入者については、今年度から老令年金(現在七十才以上の人がもっているもの)が受給はじまりました。

本町では、その第一号として、六十五才になった牧山の朝倉養蔵氏が、この五月から年額六万円(月額五

県知事選挙投票日 不在者投票制度について

四月十一日 不在者投票制度について

来る四月十一日は宮崎県知事及び県議会議員選挙の投票日であります。今回不在者投票制度が改められましたのでお知らせいたします。

一、不在者投票とは 選挙人が選挙の当日どうも投票することができないような場合投票日以前に投票することです。

二、不在者投票のできる期間 知事の場合...三月十七日から四月十日まで

役場の課組織が 変わりました

四月一日より

最近における社会経済の急激な変遷に伴いまして、生じたさまざまな各種の行政需要に対処するため、行政分野は拡大深化の一途を辿りつつあります。

特に社会福祉、公共事業の増加に伴う人件費等の伸びは、今後の地方財政の大きな問題であり、複雑かつ多様化する行政には地方公共団体の経営の合理化事務の近代化が強くさげばれております。

本町におきましても、行政の近代化にそつて、今までに色々とその改善策を講じながら住民福祉の向上に努めてまいりましたが、しかし、たえず発展し変化して行く行政に対し、更にこれに対応できる能率的な行政機能を確保するため、各種の旧慣を改め現実に対応することのできる最少限度必要な事務分掌の統廃合を目的に、課の名称の変更、分掌事務の一部統廃合を行ない最も効率のある行政サービスに組織を改めました。

しかしながら、これらの組織内部の変化が、住民のための改善とならないよう今後十分に配慮いたし行政の目的達成に努めたいと存じます。

木の生産 調整対策 について

米の生産調整対策の内容

米の生産調整対策の内容については部座談会等で承知のとおりであります。本年も昨年に引き続き、特別転作四〇、〇〇〇円(五年間)となっております。

昨年度は単年度対策で休耕も転作も奨励補助金は同額でありましたが転作率は低く、転作田についてもバラバラの転作のため、あまり良い収量は望めませんでした。

本町には二、三トンのという昨年に対し二、六倍の割当がありました。四十六年度以降の生産調整は昨年と異なり長期的な目標で水稲から稲以外の需要の大きい野菜、飼料作物等への転作を促進することとし、五年間継続して実施され、奨励補助金に格差が設けられ、全国平均で十アルル当たり休

Table with 2 columns: 項目 (Item) and 金額 (Amount). Rows include 毎月一年分除額 (Monthly 1-year division amount), 前納金 (Advance payment), etc.

市街化調整区域の土地に対する 既存の権利者である旨の 届出について

市街化調整区域の土地に対する

皆様方すでに御承知のとおり、去る昭和四十五年十一月二十七日都市計画法の規定による市街化区域、市街化調整区域が決定されましたが、これは市街化を促進する区域(市街化区域)と市街を抑制する区域(市街化調整区域)を定め計画的な町づくりを行なうことといたしております。

市街化調整区域の土地に対する既存の権利者である旨の届出について、市街化調整区域は、市街化を抑制する区域(市街化調整区域)を定め計画的な町づくりを行なうことといたしております。

市街化調整区域の土地に対する既存の権利者である旨の届出について、市街化調整区域は、市街化を抑制する区域(市街化調整区域)を定め計画的な町づくりを行なうことといたしております。

市街化調整区域の土地に対する既存の権利者である旨の届出について、市街化調整区域は、市街化を抑制する区域(市街化調整区域)を定め計画的な町づくりを行なうことといたしております。

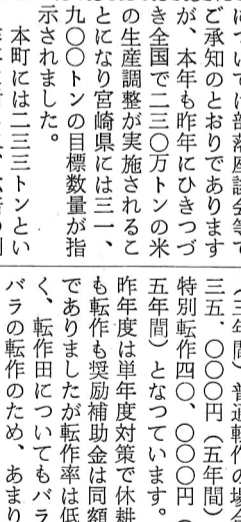
庁内人事異動について

機構改革による人事異動

機構改革による人事異動を四月一日付で左記の通り発令しました。

- List of personnel changes including: 総務課長 牧野義博, 企画課長 藤崎明, 財政課長 黒田和弘, etc.

門川町行政機構図



町長 助役 収入役 議会事務局 出納室 出納係 審査室 庶務係 総務課 人事係 企画課 企画係 財政課 財政係 賦課課 賦課係 税務課 固定資産係 住民課 納税係 国民年金係 厚生課 国民年金係 農林課 農政係 生産指導係 水産課 水産係 商工課 商業共済係 建設課 都市計画係 建設係 都市計画係 水道課 水道係 衛生課 衛生係 公営係 庶務係 工務係 庶務係

町長 助役 収入役 議会事務局 出納室 出納係 審査室 庶務係 総務課 人事係 企画課 企画係 財政課 財政係 賦課課 賦課係 税務課 固定資産係 住民課 納税係 国民年金係 厚生課 国民年金係 農林課 農政係 生産指導係 水産課 水産係 商工課 商業共済係 建設課 都市計画係 建設係 都市計画係 水道課 水道係 衛生課 衛生係 公営係 庶務係 工務係 庶務係

町長 助役 収入役 議会事務局 出納室 出納係 審査室 庶務係 総務課 人事係 企画課 企画係 財政課 財政係 賦課課 賦課係 税務課 固定資産係 住民課 納税係 国民年金係 厚生課 国民年金係 農林課 農政係 生産指導係 水産課 水産係 商工課 商業共済係 建設課 都市計画係 建設係 都市計画係 水道課 水道係 衛生課 衛生係 公営係 庶務係 工務係 庶務係

政治と台所

一票むすぶ

政治と台所 一票むすぶ

政治と台所 一票むすぶ

新行政相談員に

青石英一郎氏

長年にわたって行政相談委員として、つとめていた青石英一郎氏が、三月三十一日任期が満了した。その後任として青石英一郎氏(四十八才)が、つとめていただくことになりました。行政相談委員は住民の役所に対する不平、不満、要望、意見があるがどうも直接関係の役所に申し出にくい。またはどうしたらよいかわからないというような場合にその相談を受けて、手続きや相談などは自分で解決し、場合によっては、国の出先機関に通知して解決を促し市町村の仕事については、苦情の内容を連絡して解決に協力します。その中でも解決しなかつたり処

水道使用料金の改正について

先月開催の町議会におきまして、門川町水道給水条例の一部が改正され、水道使用料金が昭和四十六年四月一日より次表のように改正されます。この改正料金は、従来の料金が昭和四十二年に定められたもので、以来四ヶ年を経過致しました。当時と比較致しますと、物価の高騰により人件費、物件費は倍増し給水原価も累増している実情にありま

ブルトザード町道林道改修 門川町役場と森林組合は今春経費四百万円づつを合わせ、ブルトザード各一(六・八トン)を購入、町道の整備工事や林業構造改修の着手に伴う林道の改修新設工事に乗り出す。同町は二戸のベツドタウン造りを進める一方、チムニットや宮崎じゅうたん会社を誘致。日向、延岡両市の新産都市造りの仲間入りしており、人家の密集している。ブルトザード町道林道改修は、町道から順次に整備事業を仕上げていくため、町役場企画審議室が三月はじめに経費四百万円をブルトザードを買入、引続きこんど土木課が新たに一台買入る。町道の延長は九千キロ(うち十キロは舗装済み)で、道幅の広いところは八メートルあるが、狭いところは二メートルしかない。道幅平均四・六メートルに拡張していくため、役場にそろえたブルトザード二台の今後の活躍に期待が寄せられている。

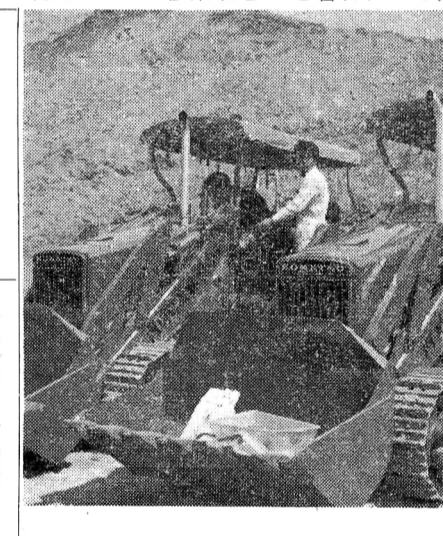
白バラ駅伝 草川分団優勝

第二回白バラ駅伝大会が去る三月七日盛大に開かれ、草川分団の六チームが出場。この大会はただ単なる駅伝ではなく、四月十一日に控えて、まず青年の間から明るく正しい選挙を町民に浸透させようという行なつたもので、参加したのは、五十鈴青年会、城屋敷青年、門川青年会、交友会、交友会OB、TEL 一、四三〇

草川分団の六チームが出場。一チーム八人のなかには三人の女性がまじり、全選手が明るい正し選挙を町民に浸透させようという行なつたもので、参加したのは、五十鈴青年会、城屋敷青年、門川青年会、交友会、交友会OB、TEL 一、四三〇

春の交通安全運動が四月五日から四月二十六日まで全国的に実施されますが、次のことを守って、いたましい踏切事故は門川町から絶対おこさないよういたしまし。踏切では必ず「一旦停止」して左右の安全をたしかめて通らう。警報機が鳴っているときは絶対に通らない。門川町長 電話 一〇四三三

春の交通安全運動が四月五日から四月二十六日まで全国的に実施されますが、次のことを守って、いたましい踏切事故は門川町から絶対おこさないよういたしまし。踏切では必ず「一旦停止」して左右の安全をたしかめて通らう。警報機が鳴っているときは絶対に通らない。門川町長 電話 一〇四三三



春の交通安全運動が四月五日から四月二十六日まで全国的に実施されますが、次のことを守って、いたましい踏切事故は門川町から絶対おこさないよういたしまし。踏切では必ず「一旦停止」して左右の安全をたしかめて通らう。警報機が鳴っているときは絶対に通らない。門川町長 電話 一〇四三三

春の交通安全運動が四月五日から四月二十六日まで全国的に実施されますが、次のことを守って、いたましい踏切事故は門川町から絶対おこさないよういたしまし。踏切では必ず「一旦停止」して左右の安全をたしかめて通らう。警報機が鳴っているときは絶対に通らない。門川町長 電話 一〇四三三

Table with columns for '用途' (用途), '基本料金' (基本料金), '超過料金' (超過料金), and '備考' (備考). Rows include '一般用', '工業用', '浴場用', '船舶用', '臨時用', '官公署', '学校用', 'その他', and '水産加工用'.

Table with columns for '基本料金' (基本料金), '超過料金' (超過料金), and '備考' (備考). Rows include '口径 一三三ミリメートル以下', '口径 二〇〇ミリメートル以下', '口径 二五ミリメートル以下', '口径 四〇ミリメートル以下', '口径 五〇ミリメートル以下', and '口径 七五ミリメートル以下'.

栄養学級基礎科生募集 教育委員会、日向保健所共催で婦人の栄養知識の向上と家庭の健康管理の改善をはかる目的で中央公民館に於て栄養学級を開設いたします。講師 日向保健所栄養師 一、学習方法 毎月一回、年間八回、十回程度、継続して行いますので続けて出席出来ること、無欠席者には修了証を授与します。

香典かえしお礼 三ヶ瀬 故川野安一殿 牧山 故松美代松殿 城屋敷 故長友トモ殿 本町 故長友ノブ殿 古川 故三島ミサヲ殿 加草 故永田キチ殿 右の方々に不幸にして逝去なされ、喪主の方より香典返しとして、金一封を社会福祉事業にと、ご寄贈いただきました。ここに厚くお礼申し上げますと共に、故人のご冥福を心から祈り申し上げます。尚ほ用途につきましてはその主旨につきましても社会福祉事業に活用させていただきます。一、金壹万円也 川野今朝夫殿 一、金壹万円也 松松アサノ殿 一、金壹万円也 長友三郎殿 一、金壹万円也 長友三郎殿 一、金壹万円也 三島森雄殿 一、金壹万円也 永田伝治殿 社会福祉法人 門川町社会福祉協議会 会長 金丸次蔵

戸籍の窓 出生おめでとう 子の氏名 父母の名 住所 川端邦祐 勝 小松 中崎恵美子 忠 栄ヶ丘 安田惣平 展敏 加草 藤本 彰 弘美 加草 平田信子 力生 上町 千草良子 泰啓 加草 請開美加 孝義 旭町 姫野弘次 静男 東栄町 黒木達也 康秋 庵川西 黒木源臣光 昇 栄ヶ丘 大星由起代 文雄 上の町 黒木勇一 源治 栄ヶ丘 山本康一 不二夫 庵川西 横山和彦 茂男 五十鈴 吉永美咲 信義 栄ヶ丘 鍋島里香 浩一 庵川西 町川まゆみ 三正 上の町 和角兼子 俊孝 上の町 南 俊一 尾末東 新庄 聡 本町 山澤浩二 浩一 五十鈴 杉田典子 浩一 五十鈴

Table with columns for '世帯数' (世帯数), '人口' (人口), and '計' (計). Rows include '男' (男), '女' (女), and '計' (計) for the date '4月1日現在'.

Table with columns for '結婚おめでとう' (結婚おめでとう) and 'ごい福を祈る' (ごい福を祈る). Rows include names and addresses of newlyweds and those being prayed for.

