



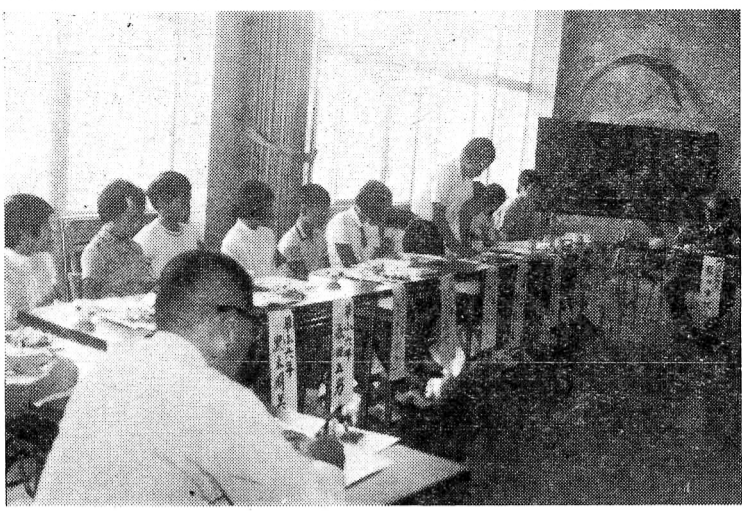
町報

第130号

発行所 宮崎県門川町 門川町役場 電話③1140番 印刷所 宮崎県門川町 工藤印刷 電話③1143番

交通規則の再認識を求め 子供の声を聞く会開催

秋の交通安全運動の一環として、九月三十日午後一時より町役場で「子供の声を聞く会」が開催された。会は町長、日向警察署交



通課長のあいさつには、出口保険課長補佐の司会で、町内各小学校代表者十二名の生徒より、交通事故の絶滅をさげぶ意見発表がされた。この発表の要旨は、ドライバーとしての交通規則、歩行者の道路守事項の再認識等が特にさげられ、これに対する交通関係者の鮮明なる説明が行なわれ、閉会した。

農業振興地域 指定の概要

農業振興地域の整備に関する「法律」が四十四年六月の国会で成立し、同年九月から施行になりました。この法律は、都市地域の計

戸籍 門川町の姓 (その2)

前は主に珍しい姓名について述べてきましたが、今回は「出生届と婚姻届」について、注意していただくことについて述べてみたいと思います。その前に全

一、荒熊、荒鷲、鬼虎 上三人の子供が大変弱かつたので下三人には強い名をつけた。 一、健康、優、良、児、五人兄弟の名 一、笑千代(えみちよ) 千代に八千代に笑う。 一、子(よつき) 子供は世を継ぐから。 以上は、ごく一部であり

所得税第2期分は 11月30日までです

十一月は、所得税の予定納税第2期分を納めたい方、まだお済みでない方は、十一月三十日が期限となつておりますので、お忘れにならないようお願いします。納めたい方は、一般納税の額は、一般納税の方は、七月に納められた第一期分と同じ額です。この法律を簡単にい

たばこは町内で たばこ消費税

のぼそ郷土の

町税のことについては、納税者のみなさんの御協力に深く感謝申し上げます。今回は「たばこ消費税」について、御協力を仰ぎたいと存じております。今日の、地方行政を推進するために、何と言つても、それに必要な財源を確保しなければなりません。地方財政の柱は、先づ、税金の発生に、欠くことのできない婚姻届について説明しますと、御承知のように、いくら永年つれ添つておいても正式に婚姻届が出ない限りは特別な場合を除いて法律的に保護できないという事です。婚姻届には成年二人の証人が必要です。これは、(イ)婚姻した当事者間相互に任意の合意のあること、(ロ)婚姻した当事者の婚姻意思の確実であること、(ハ)婚姻した上でなされるものである。そして届出に当り真正の婚姻であること、(ニ)又、未成年者の婚姻届については、母の同意が必要であります。この同意は未成年者は今迄親権に復して居る関係上、子供が真に幸福な結婚をするよう養護監督する意味合いのものであります。

公民館だより

今回は、社会教育における放送利用について述べてみます。テレビ、ラジオの放送番組は大別して、報道番組、教育番組、娯楽番組となり、各地の利用状況を見ますと、社会教育として取りあげられているのは、勿論教育番組、教育番組で、主なものとして、テレビ婦人学級、テレビ家庭教育学級、ラジオ農業学校、放送青年大学親の目、子の目、今日は奥さんなどです。学習の方法は、個人学習、グループ学習、又個人とグループを併用したものなどがあり、具体的な例をあげてみます。①各個人が家庭で、テレビラジオの定められた教育番組(教育番組を視聴し次にグループで集まり話し合いをする。これは、特定のシリーズのもの、臨時的に決めたものなどがあります。②定例会や、集会でもつ

食品衛生に お願い

お願い

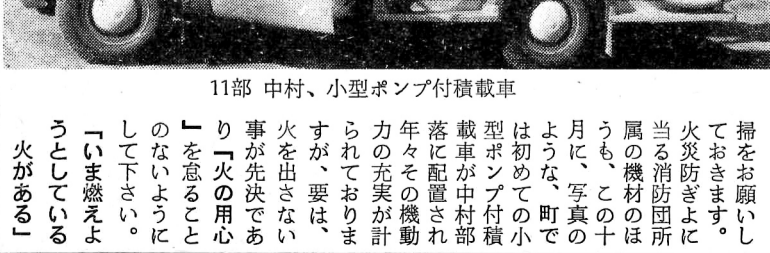
公害、公害、公害と、全国的に、いや全世界に此の公害の波が、私達をおびやまして居る現況です。その代表的な、そして、私達にも、もつと身近な公害が、食品公害です。厚生省や、県としましても各地区的保健所、又、食品衛生協会を通じて、消費者を食品の危害から守るべく努力しております。その一として、食品衛生指導員が誕生しました。日向地区(郡南部と日向市)つまり、一市二町五ヶ村に二十名、門川町に、二名の配置になりました。門川町食品衛生協会員百三十一名(料理、飲食、鮮魚、製菓、肉、肉類、旅館、バー、キャバレー、醬油、酒、製造等)それに、準会員二百五十名(牛乳販売食品店、魚行商等)に吉田福美(本町)黒木光男(協会長) 黒木甚六(協理)

消防本部十一月一日より 冬季特別警戒につく

冬季特別警戒につく

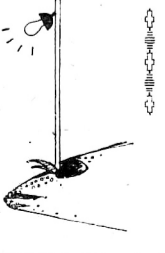
これから、いよいよ、強風、乾燥の火災多発期を迎えるにあたり、消防本部では、万に備えて、十一月より来年三月三十一日まで、特別警戒態勢にはいりますので、火災のときは、先づ第一に通報(一九番)して下さい。又、昨年度の町内での火災の状況は、建物火災七件(損害五、四七〇千円)、林野火災一件(損害二九、六八三千円)となつており、最近の特徴として山林に一旦火が出ると大火災になりやすいこと、この点入山者はとくに、注意して下さい。建物火災についてもその原因がプロパン、石油ストーブ、コタツ等の取扱不良によるものが多いようですので、秋季火災予防運動(十一月二十六日から十二月二日)の前に、我が家の防火総点検をし、危険ヶ所の一

下(納屋)の二名の指導員が任命されて、毎日のように巡回されておりますが、仲々目の届かない点も多々ありますので、皆様消費者のこのような業者に対する御意見、苦情等御遠慮なく協会長の私なり、指導員に申出て戴いて、食品衛生面の向上に、一般市民の皆様様の衛生思想の充実に御協力戴きますよう、そして今後は設備の不完全、非衛生的な店からは、買わないと言つたような団結を計つて戴くことが食品業者を奮奮させ、育成し、食中毒、伝染病の危害から町民を守ることに、町当局の衛生行政にも、大きく協力出来、町民が全体的に安心して生活出来ることになると思っています。今後食品衛生協会としまして、指導員を中心に各役員、会員共力を合せて門川町の食品衛生面に努力して行きますので、一般消費者の皆さんの御協力をよろしくお願い申し上げます。日向地区食品衛生協会 協理 黒木甚六



11部 中村、小型ポンプ付積載車

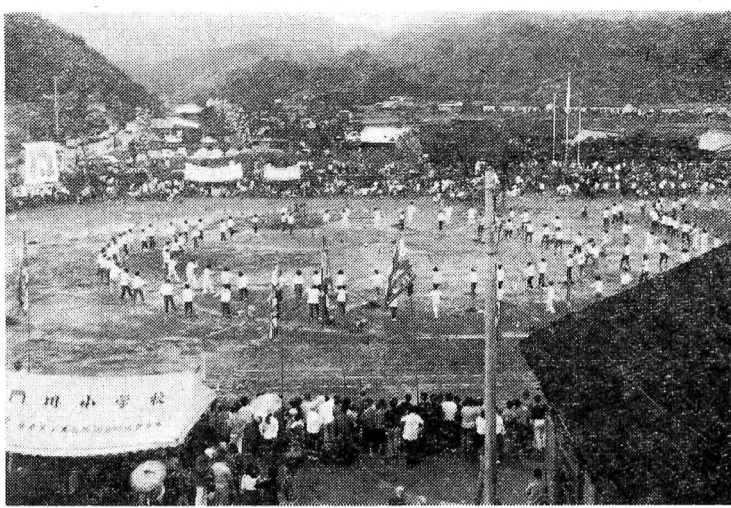
掃をお願いしております。火災防ぎに当る消防団所属の機材のうち、この十月に、写真のような、町では初めての小型ポンプ付積載車が中村部落に配置され、年々その機動力の充実が計られておりますが、要は、火を出さない事が先決であり「火の用心」を怠ることのないようにして下さい。「いま燃えようとしている火がある」



第五回町民体育大会 盛大に開かる



門川町民スポーツの祭典「第五回町民体育大会」は、朝から雨が降る悪天候の中、町民多数が参加して盛大に挙行されました。



大会は、金丸教育課長の先導で役員、選手団各々の入場行進、これに門中鼓隊隊が花をそえた。前年度優勝の草川分団よ

り優勝旗、杯の返還、小野大会長のあいさつと続き、選手を代表して、草川分団の平木健選手が力強い選手宣誓をして、熱戦の火ぶたを切りました。
このころになりますと、各分団いざや競わんの熱つばい空気が会場いっぱいになり、流れて大会は、最高潮に達しました。
競技に入りますと、本年より、新しく採用された応援合戦も盛り込まれ、各種目に熱戦を展開しました。そして、午後二時から「むかえ競争」の頃になると、そのムードは、一段と高まり選手が、そして観衆が、左右、左右と号令をかけ合う姿は、町民体育大会ならでは的光景であり、本当に美しいものでした。また、その中において、婦人団体の役員が、栄町婦人会の浦島太郎、草川分団交通安全の仮装行列等が、観衆の爆笑をさそい本日に楽しい一日でした。

昭和四十六年度 文化祭日程決る

町民に文化、産業、芸術、スポーツに関心をもち、明るい郷土づくり、家庭づくりを行ない、あわせて、町民の健康を増進しようとする本年度文化、体育祭を、左記日程のとおり実施することとしました。

- 町民各々の御協力、参加をお願いいたします。
- 「文化は、わが郷土の歴史を語り、現代を表現する」をテーマに
- 日程計画表
- （1）式典及び芸術文化祭
- （2）式典及び芸術文化祭
- （3）式典及び芸術文化祭
- （4）式典及び芸術文化祭
- （5）式典及び芸術文化祭
- （6）式典及び芸術文化祭
- （7）式典及び芸術文化祭
- （8）式典及び芸術文化祭
- （9）式典及び芸術文化祭
- （10）式典及び芸術文化祭

- （1）盆裁、らん展
- （2）盆裁、らん展
- （3）盆裁、らん展
- （4）盆裁、らん展
- （5）盆裁、らん展
- （6）盆裁、らん展
- （7）盆裁、らん展
- （8）盆裁、らん展
- （9）盆裁、らん展
- （10）盆裁、らん展

- （1）盆裁、らん展
- （2）盆裁、らん展
- （3）盆裁、らん展
- （4）盆裁、らん展
- （5）盆裁、らん展
- （6）盆裁、らん展
- （7）盆裁、らん展
- （8）盆裁、らん展
- （9）盆裁、らん展
- （10）盆裁、らん展

昭和四十七年度成人者名簿作成中

昭和二十六年四月二日生、昭和二十七年四月一日生

姓	名	住所
上井野	孝枝	黒木
大内原	俊広	黒木
内山	龍生	黒木
小園	博雄	黒木
小谷	隆一	黒木
岩井	良一	黒木
金丸	清一	黒木
大内原	孝枝	黒木
黒木	孝枝	黒木
山田	孝枝	黒木
山田	孝枝	黒木
山田	孝枝	黒木
山田	孝枝	黒木
山田	孝枝	黒木

流感予防！！ インフルエンザ

インフルエンザは、ウイルスによって起こる急性呼吸器感染症で患者の鼻、咽喉で増殖します。

増殖したウイルスは、飛沫感染により、咳、くしゃみ、日常会話等で口から飛沫などが原因となり、飛散するそのまますま空中にかなりの時間滞留するため、人の集まる劇場、乗物、そして学校の教室等は絶対好の場所です。

これにかかる潜伏期は一日から五日で急激に三十八度以上四十度Cの高熱を発生し、頭痛、せき、咽喉痛、鼻汁と鼻閉、食欲不振、筋肉痛、関節痛等の症状がみられます。

経過は数日で快癒し、インフルエンザの致死率は低いのですが、合併症による被害は真に甚大であり、前述の様に死に至る場合がしばしばあります。

インフルエンザの流行期は十二月頃から三月頃までとされており、この流行期を未然に防ぐため、予防接種を行い健康で明るい町に致しましょう。

日程表は、次の通りです。

十一月二十四日 午後一時～二時 西門川農協支所

十一月二十五日 午後一時～三時 中央公民館

十一月二十六日 午後一時～三時 中央公民館

十一月二十七日 午後一時～三時 中央公民館

十一月二十八日 午後一時～三時 中央公民館

十一月二十九日 午後一時～三時 中央公民館

十一月三十日 午後一時～三時 中央公民館

十二月一日 午後一時～二時 西門川農協支所

十二月二日 午後一時～三時 中央公民館

十二月三日 午後一時～三時 中央公民館

※金 満三才以上六才まで 八〇円 六才以上 百三十円

注 右記料金が満三才よりとなつていますが、今年から三才未満児は厚生省よりインフルエンザの予防接種は出来ないので、御了承下さい。

昭和四十六年度下半期経口生ポリオワクチン（生ワク）授与日程について

十一月八日、中央公民館 午後一時三〇分～三時迄

十一月九日、加草公民館 午後一時三〇分～三時迄

※対象者 昭和四十五年八月一日～昭和四十六年七月三十一日

戸籍の窓

ご出生おめでとう

子の氏名 父母の名 住所

子氏名	父氏名	母氏名	住所
香	香	香	小松
香	香	香	小松
香	香	香	小松
香	香	香	小松
香	香	香	小松

ご結婚おめでとう

婿方 妻方

婿方	妻方	住所
八坂	幸子	南河郡
川崎	幸子	中河郡
米山	光生	西河郡
山田	光生	西河郡
山田	光生	西河郡

ごめい福を祈る

死亡者名	住所
高橋吉太郎	本町
松井クメ	小園村
黒木良蔵	黒木
金丸フク	黒木
安田フク	黒木
志田フク	黒木
村山フク	黒木
中野フク	黒木
後藤フク	黒木
朝倉フク	黒木
志田フク	黒木
志田フク	黒木
志田フク	黒木
志田フク	黒木
志田フク	黒木

香典返しお礼

右の方々は、不幸にして逝去された方々で、ご逝去された方より香典返しとして、金一封を社会福祉事業に、ご寄贈いただきました。

ここに厚くお礼申し上げますと共に、故人の冥福を心からお祈り申し上げます。尚使途につきましては、その主旨にそって、社会福祉事業に活用させていただきます。

香典返しお礼 故郷香典返し 故郷香典返し 故郷香典返し

10月1日現在

世帯数	人口		計
	男	女	
4,022	7,449	8,204	15,653
(4,015)	(7,440)	(8,202)	(15,642)

()内は前月です