



町報

第133号

発行所 宮崎県門川町 門川町役場 電話①1140番

印刷所 宮崎県門川町 工藤印刷 電話①1143番

県内トップに

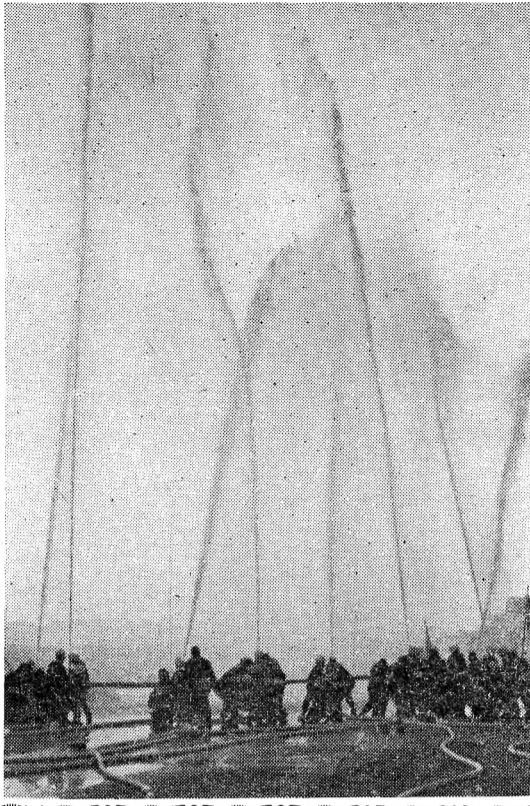
消防始式盛大に開かる

昭和四十七年、新春一番行事として、消防始式は県内のトップを切つて四日午前七時半から、団員四百人が勢ぞろいして、漁協西側埋立地で行なわれた。

このあと漁港海岸海沿いで第二分団第五部の金丸清光部長ら団員三十人が二十三年十月から使用している手押しポンプの放水披露を始め、可搬ポンプ八台、手引ポンプ四台、自動車四台が交代で放水訓練を繰り広げ、竹ざおに飾り付けた赤ちようちんを次々に落としました。

屋過ぎから審査発表、優良消防団員や協力団体の表彰式があり、県知事、小野県議外からの激励の言葉をうけ解散した。

- 審査結果 一位 十三部 栄町 二位 五部 本町、上 三位 十一部 中村 表彰者 一、知事表彰



国民健康保険制度

医療費を上手に使いましよう

私達の身の回りに「国民健康保険」に加入しなければなりません。国民健康保険のなかつた戦前の発達とともにすべての人が何らかの「保険」に加入している。

このあと国民健康保険に加入するにあたり、医療費を上手に使いましよう。医療費を上手に使いましよう。

医療費を上手に使いましよう。医療費を上手に使いましよう。

一人当り医療費と保険税

Table with columns for Year (年度), Medical Fee (医療費), and Insurance Tax (保険税). Rows show data for years 40 to 45, and a total for '見込46'.

これが国民健康保険税です。これを負担して病気のやけがの時に助け合おうという精神から始まった相互扶助の組織です。なかには「高い保険税を払うだけだ」とも病気がなにかしらないし、丸損だと思ってしまう人がいるかもしれません。これはとんでもないことです。いざという時、あなたの家庭を守ってくれるのが国民健康保険です。

「イタチごっこ」 医療費と保険税。病気のやけがの場合、お医

者さんのところへ「国民健康保険被保険者証」を持参すれば、私達は医療費の三割を自己負担するだけです。残り七割は国民健康保険が負担してくれるわけですが、これは前のべたように、私達が納める保険税と国、町の負担分がまかなわれるわけですが、医療費がふえてこの資金が赤字となつたらそれに応じて保険税を値上げするたてま

簡保資金とは... 全国四千五百万件の加入者のみなさんから毎月払い込まれる保険料は、その一部で職員の給与等事業運営上の必要経費をまかない、残りの部分は、将来加入者のみなさんに保険金や配当金としてお支払いするまで

富土山の8.15倍を突破した簡保資金

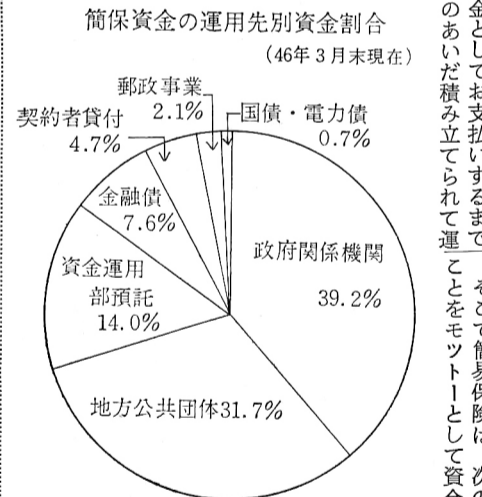
運用を行なっています。簡保資金は、加入者のみなさんの信託財産です。から、まず安全確実に運用する。

建設記念日 十一日 建国をしのび、国を愛する心を養う国民の祝日で昭和四十四年十二月九日に決められた。

集めよう 古切手を 使いつけて美徳と言われ消費時代。だがモノは考

交通事故の防止

町民のみなさん昨年からはじめに交通事故の多発に伴う皆さんの協力をいただき感謝申し上げます。



また自転車の場合は早く右折、左折の手信号の励行と正しい交通ルールに従って交通事故から身を守るようにしてください。

保育所入所希望 申込について 五日まで (1)入所希望に当り不明の点は園長又は役員住民課にご相談下さい。

保育所入所希望 申込について 五日まで (2)受付場所 各保育所

山火事

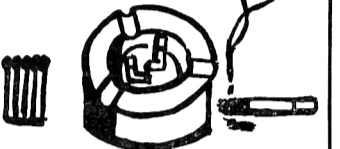
防止について

タバコの吸がら
今年も植林時期と春山の...

今年も植林時期と春山の...
山火事の場合にはほぼ最近...
過去5年間の山火事状況

Table with 3 columns: 山火災, 面積, 損害額. Includes a total row for 過去5年間の山火事状況.

火の用心



歳末たすけあい
募金お礼と結果報告

昭和四十六年度「歳末たすけあい運動」募金に対し...
お礼と結果報告

昭和46年度歳末たすけあい募金実績表

Main table for the fundraiser results, listing various locations and their respective contribution amounts.

歳末たすけあい慰問配分表

Table detailing the distribution of relief funds to various groups like children, hospitalized patients, and the elderly.

税金だより

軽自動車の取得および廃車手続きは
早目にいたしましょう

軽自動車はご承知のよう...
取得および廃車手続き

引揚者特別
交付金の請求は
お済みですか？

引揚者の方で引揚者特別...
交付金の請求

調理師受験資格が
変わりました

旧国民学校令による尋常小...
調理師受験資格の変更

戸籍の窓

出生おめでとう
子の氏名 父母の名 住所

ご結婚おめでとう
(1) 調理学類 申請書(様式二)(一部)

心配ごと相談
毎週水曜日、心配ごと...

ごめい福祈る
死亡者氏名 年令 住所

Table showing household statistics for January 1st, including population counts by gender and household type.