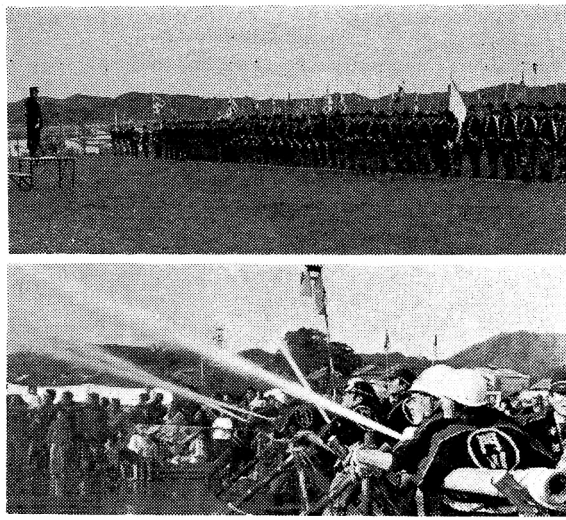




町報 第145号 発行所 宮崎県門川町 門川町役場 電話⑧1140番 印刷所 宮崎県門川町 工藤印刷 電話⑧1143番

県下トップに 消防始式盛大に開かる!

昭和四十八年 新春剪頭を飾る、恒例の消防始式が門川漁協西側埋立地で盛大に行なわれました。...



消防始式盛況に開かる! 昭和四十八年 新春剪頭を飾る、恒例の消防始式が門川漁協西側埋立地で盛大に行なわれました。

市街化区域内に おける土地の 先買制度について

近年、我が国における土地問題は大都市、地方都市を問わず地価の高騰は著しいものがあり、現在においては最も大きな社会問題の一つとなつて参りました。

このことは、公共施設用地の取得を困難にし、住みよい生活環境づくりのプレ...

この法律により昭和四十七年十二月一日から市街化区域内における土地の取引が制限されることになりました。...

この法律により昭和四十七年十二月一日から市街化区域内における土地の取引が制限されることになりました。...

この法律により昭和四十七年十二月一日から市街化区域内における土地の取引が制限されることになりました。...

この法律により昭和四十七年十二月一日から市街化区域内における土地の取引が制限されることになりました。...

この法律により昭和四十七年十二月一日から市街化区域内における土地の取引が制限されることになりました。...

この法律により昭和四十七年十二月一日から市街化区域内における土地の取引が制限されることになりました。...

第六部部長 坂本勝己 第一部長 塩田和哉 第二部長 外六名 第三部長 横山朋尉 外五名 第四部長 水永守幸 外十三名 第五部長 志田 暹 外二十三名 第六部長 外二十三名

この法律により昭和四十七年十二月一日から市街化区域内における土地の取引が制限されることになりました。...

この法律により昭和四十七年十二月一日から市街化区域内における土地の取引が制限されることになりました。...

おしらせ 金鷄勳章 受彰者の皆さんへ 昭和十五年四月二十九日

児童手当 支給対象 拡大に伴う 手続きについて 昭和四十七年一月一日から

昭和四十八年度 保育所入園児 申込書受付中 昭和四十八年四月から

門川町観光 協会主催の植木市 実施について 三月十七日より三日間

公営住宅募集 昭和四十七年度建設公営 住宅入居者を募集します

町内 トピックス 門川町の長寿者は、庵川東、桂木タメタ、九十才を年長に約千名の老人



