



# 町報

発行所  
宮崎県門川町  
門川町役場  
電話③1140番

印刷所  
宮崎県門川町  
工藤印刷  
電話③1143番  
③2276番

## ご存じですか 国土利用計画の 新しい土地の法律

現在の日本では狭い国土に多くの人間が生活や生産を営んでいますが都市部の混雑に比べ農山漁村部の過疎という矛盾に加えて無秩序な住宅、その他の開発が美しい国土を破壊しつつあります。こうした国土利用の混乱と同時に土地の値上りも驚くほどの現象となつています。国土利用計画法はこのような様々な混乱した土地問題に思いきつた土地利用対策を施すためにつくられました。この法律は都市部も、農山漁村部でも豊かで住みよい生活環境を整えることによつて、かたよらない国土の発展をめざして計画と規制の両面から有効な土地利用をすすめるのとれた国土の発展を図ることをねらいとしていま

あらまし 三本の柱と特徴 この法律は国土を総合的にしかも計画的に利用していくために必要な手段について定めたもので次の三本の柱から成っています。

その一 高い立場からの国土の計画的な利用を図るためそのもととなる国土利用計画を定めると同時にこの計画に基づいて土地の使い方の混乱を防ぎ正しく望ましい土地利用を進めるもとになる土地利用基本計画を定めること。

その二 地価の値上りの防止と正しく望ましい利用を図るために

め土地の取引を制限すること。

遊んでいる土地を公共施設設備先の立場から積極的に活用するための手続きを定めたこと。特徴はこの法律で定められた権限のほとんどが都道府県知事に委ねられていること。又計画を定めるとき必要な手続きをとる時は市町村長の意向を十分汲みとり地域住民の主体性を尊重する建前がとられていることでありまた

その三 遊んでいる土地を公共施設設備先の立場から積極的に活用するための手続きを定めたこと。特徴はこの法律で定められた権限のほとんどが都道府県知事に委ねられていること。又計画を定めるとき必要な手続きをとる時は市町村長の意向を十分汲みとり地域住民の主体性を尊重する建前がとられていることでありまた

土地の売買等の契約(予約)も同じまた代金を払って使つたり借りるときも同じ(貸借する人も同じ)も土地の売買等の予定価格や利用目的を書いた届出を受け知事は次のような場合は土地利用審議会の意見を聴いて土地取引の中止や土地の価格を下げるなどのことをする(勧告)。

土地の価格が市町村長の意向を十分汲みとり地域住民の主体性を尊重する建前がとられていることでありまた

土地の価格が市町村長の意向を十分汲みとり地域住民の主体性を尊重する建前がとられていることでありまた

## 医療費が急増して 苦しい国保財政



乱診にならぬよう皆さんのご協力を!!

物価狂乱は、医療費までも波及して、昨年中には二月と十月の二回にわたり医療費改訂が実施され、又は老人医療費の無料化にもなると受診増や高額療養費の支給制度の発足で国民健康保険の財政状態はいよいよ苦しくなつてまいりました。

このことは、ひとり本町に限られたことではなく全国的な問題として早急なる抜本的な制度改善が強く要求されているところであります。

国においては、老人を最も多くかかえる国民健康保険が財政ピンチに追い込まれていることから保険財政の健全化を図るため、国民健康保険から老人医療制度を切り離すようなことが検討されていますが、これは一歩

(単位千円)

月別	48年	49年	増減
4月	9,308	15,642	増6,334
5月	10,260	15,757	増5,497
6月	10,308	16,015	増5,707
7月	10,780	17,160	増6,380
8月	10,977	16,226	増5,249
9月	11,154	15,194	増4,040
10月	12,051	18,804	増6,753
11月	11,077	17,444	増6,367
12月	11,748	18,905	増7,157

以上のような表でわかるように前年にくらべ月平均五八二万四千円増加し、前年度に對しては約七千万円の療養給付費の支払い増が見込まれます。

療養給付費が伸びた理由は、さきにも申しましたように年間三六パーセントに

距離	夜間(円)	深夜(円)
二km以内	三,〇〇〇	四,五〇〇
町内中心部	(三,七〇〇)	(一,四九〇)
一六kmのとき	二,八〇〇	一九,二〇〇
松瀬	(二,九八〇)	(四,四七〇)

カッコ内は旧料金で、如何に引上つたかおわかりのことと思ひますが、この内三割は自己負担で残り七割が国保負担となります。

七割負担のお年寄りの医療費は自己負担はなかつた

ある病院で治療を受けている例が見受けられますが、現在は往診料も高くなつており、これらにきかないほど苦しいといふようなこと。

重篤な状態でないのに老人は無料だからという気持ちで、或は病院まで行って行くのは面倒だからという事で往診を依頼してきます。

一例として夜間に往診を依頼したとして往診料のみ計算してみますと、次のようになります。(患者宅と病院との距離によつて違つてきます。)

未加入者ではありませんか

国民年金制度が始まりまして十四年になります。その間に色々な問合せがありましたのでお知らせいたします。

問 国民年金の加入は二十歳に達した時点で他の年金(厚生年金等)に加入されていない人達、又他の年金を脱退した人達は強制的に加入しなければなりません。

答 国民年金の加入は二十歳に達した時点で他の年金(厚生年金等)に加入されていない人達、又他の年金を脱退した人達は強制的に加入しなければなりません。

### 〔テレホンサービス〕

## 休日在宅医情報伝達装置

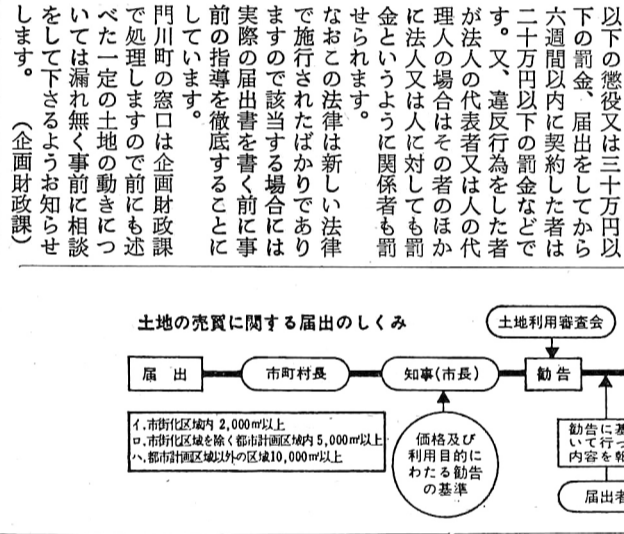
について広報します

日向保健所では 昭和50年3月1日 から新しく休日在宅医情報伝達装置(テレホンサービス)を日向保健所に設置して管内住民の皆様のご利用をお待ち致して居ります。この休日在宅医情報伝達装置とは、休日に救急患者が発生した場合、電話一本で即時に在宅医師がわかるシステムで図示すると次のようになっています。

09825③1214 (日向保健所内設置)

ご家族の方が万一救急を要するような病気等にかかれた時にはこのテレホンサービス案内へ電話されると即時に在宅医師を紹介いたします。なおこのテレホンサービスが取扱う在宅医師の案内は休日に救急を要する病気等にかかれた場合に限りです。

このテレホンサービスについてお問合せは日向保健所(電話 09825 ② 5101 番)をお願いします。



問 国民年金に加入していませんが、老令年金は支給されませんか。又、老令福祉年金は七十歳から支給されるのですが老令福祉年金が支給されるのは、明治四十四年四月一日以前生れの人達です。老令福祉年金も支給されませんか。

答 国民年金に加入していませんので老令年金は支給されませんが、老令福祉年金は七十歳から支給されるのですが老令福祉年金が支給されるのは、明治四十四年四月一日以前生れの人達です。老令福祉年金も支給されませんか。

問 国民年金に加入していませんが、老令年金は支給されませんか。又、老令福祉年金は七十歳から支給されるのですが老令福祉年金が支給されるのは、明治四十四年四月一日以前生れの人達です。老令福祉年金も支給されませんか。

答 国民年金に加入していませんので老令年金は支給されませんが、老令福祉年金は七十歳から支給されるのですが老令福祉年金が支給されるのは、明治四十四年四月一日以前生れの人達です。老令福祉年金も支給されませんか。

## お母さんお父さん 火元には なりたくないよネ

全国一斉に春の火災予防運動が実施中です。空気が非常に乾燥し、季節風等により大火になりやすい時期を迎えるにあたり、住民の皆様により一層の「火の用心」をお願い申し上げます。

又三月にはいりますと、原野等の火入れが行なわれますが、火入れにあつては、町長の許可が必要ですが、たとえ小さな睡魔焼きでも充分な備えと細心の注意を払う山林火災を防止しましょう。

隣にも  
声かけあつて  
よい防火

母子年金は支給されないのでしょうか。

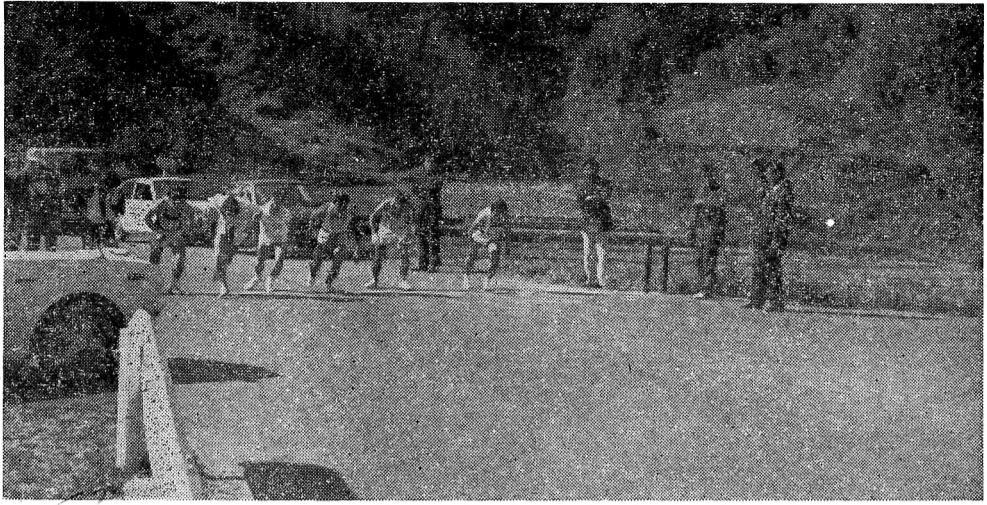
答 夫の死亡時妻が一年以上保険料を納入していなければ母子年金(年額二八八、二四〇円)は支給されません。又は夫が厚生年金に加入されていたり、厚生年金から遺族年金が支給されます。

問 国民年金に加入していませんが、老令年金は支給されませんか。又、老令福祉年金は七十歳から支給されるのですが老令福祉年金が支給されるのは、明治四十四年四月一日以前生れの人達です。老令福祉年金も支給されませんか。

答 国民年金に加入していませんので老令年金は支給されませんが、老令福祉年金は七十歳から支給されるのですが老令福祉年金が支給されるのは、明治四十四年四月一日以前生れの人達です。老令福祉年金も支給されませんか。

この他交通事故等の障害に對しては、障害年金が支給されます。このように国民年金に加入していないと色々な年金が支給されませんので国民年金の未加入者は早目に手続をされて納期内納入をお願い致します。

# 町制施行四十周年記念 駅伝大会盛會に終る



40周年記念駅伝出発点

絶好の駅伝日和に恵まれた町制施行四十周年記念駅伝大会は二月十一日午前十一時上井野更生橋をスタート、中央公民館前をゴールとする七区間十七・三五Kのコースに九チームが参加して健脚を競った。

## 明るい選挙 門川農高優勝!!

第六回白バラ駅伝大会が去る二月十六日盛大に開かれた。この大会は町の青年団が「明るい選挙を合言葉に一人の棄権者も出さないうように呼びかける事を目的とし、この大会を通じて体力づくりに、又、チームワークの向上に努め豊かな人づくりとする」という趣旨のもとに例年開かれていたものであります。

七位	五十鈴	六分四四秒
八位	門川	六分四四秒
九位	門川農協	六分四八秒
優勝	草川A	五分五八秒
二位	門川農高	五分三九秒
三位	門川中	六分三〇秒
四位	西門川	六分五四秒
五位	草川B	六分三三秒
六位	栄町フイターズ	六分三三秒

## はいこちらは 門川派出所です

### 卒業期の少年非行を防ごう

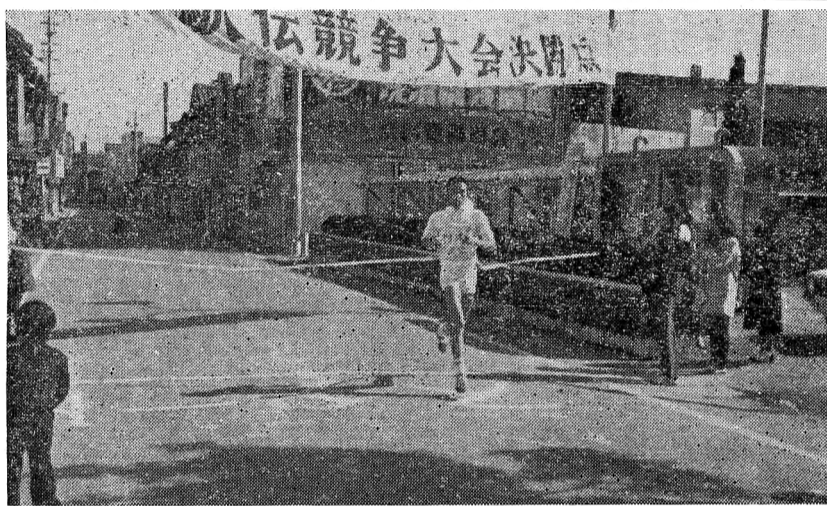
三月は、卒業、進学、就職と、少年たちにとっては期待や不安などで動揺しやすい時期です。この時期は、親の行動をおお目にみながら、少年が非行化した例が多いことを忘れてはなりません。

○気のゆるみが非行をまねく。進学、就職が決定すると親も子も安心して、特に親は子の行動をおお目にみながら、少年が非行化した例が多いことを忘れてはなりません。

○未成年者の酒、たばこは害毒が大きい。卒業、就職祝等で酒やビールを飲んで補導される少年があとをたぢません。二十才未満の少年の飲酒、喫煙は、法律で禁止されています。家庭はも

ちろん旅館、飲食店等の営業業者の方は、少年に酒類を提供したり、販売をしないようご注意ください。○少年の所持品にも注意。進学、就職準備のため、衣類やカメラなど身まわり品はしきから、盗みなどの非行にはいる少年も

いますから、保護者は少年の所持品については十分気を配ってください。○ポンド等接着剤の遊びを追放しよう。シンナー、ポンド等の乱用少年はポンド等の吸引によって呼吸器や胃腸、肝臓がおかされ、



白バラ駅伝(門中アンカー)

## 釣りの爆弾釣りはやめましよう

最近、海や川に釣を楽しむ人が多くなり特に牧山一帯の磯や棚島をはじめとする島々に、町内外から多数の遊漁者がレジャーと健康を求めて年々増加し、年間約三万人にのぼると推定されています。一人一匹釣つたとしても三万匹となり大きな数量となります。海は皆さんが利用し楽しむ場所であると同時に、この海で生活をしている漁業を営んでいる漁業者が、その生命ともいえる海を守り、魚の住みやすい海にしたいと、一方面的にとれるだけとつておれば近い将来、魚や貝はいなくなつてしまふでしょう。そこで漁業者の間では、産卵場、産卵時期には、とることを禁止したり、又稚魚の放流などを行つて資源の保護につとめると共に、美しい海を守るため海岸中等の清掃に努力をされております。

## スポーツ傷害保険に加入しましょう

昨年加入されていた方は本年三月三十一日で契約切れになります。引き続き加入されますようお願いいたします。スポーツ傷害保険が始まりました。三年目になります。まだ未加入者が多いようです。今日、各地でスポーツ大会や色々な行事が数多く開催されていますが、いざ事故が発生すると医療費の請求等で問題が生じている現状です。この保険は町内のスポーツ団体、その他の社会教育二、保険料

## 城屋敷地区 知事表彰受賞!!

急激なモーターリゼーションの発展に伴ない日夜発生する交通事故から、県民の安全な生活を守るため、広く県民の衆知を結集しその成果を県の交通安全対策推進のうに反映するとともに、広く県民に交通安全思想の徹底と交通道徳の高揚を図つて、交通事故のなげを減らすこと、交通安全を目的として、去る二月五日、宮崎県総合博物館県民文化ホールにおいて、宮崎県交通安全県民会議が開催されました。この会議に於いて、本町の「交通安全宣言地区城屋敷」が交通安全功労団体の部で県下二団体の内の一団体として県知事の表彰を受賞されました。

## 郵便による不在者投票 制度について

先に回覧いたしましたとおり、公職選挙法施行令一部改正により、郵便による不在者投票ができるようになりました。これは、身体障害者手帳、戦傷病者手帳を所持されている方で、それぞれの障害が政令で定められている条件に該当する者が投票できます。詳細については、町選挙管理委員会へ早めにお問い合せください。

## 戸籍の窓

**出生おめでとう**

子の氏名	父母の名	住所
浜田 広美	信行 庵川西	河野 雅俊 千栄義 三ヶ瀬
河野 明美	勝明 加草二	黒木 佳英 猛 平城西
早瀬 孝子	貴太郎 栄ヶ丘	榎野 初美 康夫 谷ノ山
坂口 伸子	純一 平城東	田平 理代 和典 平城西
佐藤雄一郎	郁雄 加草四	石塚 貴文 正之 平城西
黒木 剛	仁美 西柴町	黒島 秀章 芳和 三ヶ瀬
飯千佳代子	民義 中村	奈須 真紀 涼 尾末東
志田 理江	豊 小松	工藤 悦子 和隆 加草二
小山 佳恵	正一 小園	

**ご結婚おめでとう**

桑村九州男	南岡市
西井アケミ	延岡市
松井 貞美	小園
黒木スイ子	都農町

**ごめい福を祈る**

死亡者氏名	年令	住所
黒木 一	75	南町
黒木 勝行	75	庵川東
本田 清	75	三ヶ瀬
金丸ユキノ	71	中山
幸森 高治	85	上井野
出口 カツ	86	三ヶ瀬
米良 亀市	65	上納屋
小林ワカ子	43	三ヶ瀬
若松 善一	59	下納屋
竹内アヤ子	79	五十鈴
長田 久治	84	東柴町
吉塚多三郎	81	下納屋
志田 チク	81	三ヶ瀬

**香典返しお礼**

五十鈴	故竹内アヤ子殿	一金五万円	竹内 豊殿
上納屋三	故米良 亀一殿	一金五万円	米良 桂殿
東柴町	故長田 久治殿	一金五万円	長田 瑞穂殿
加草三	故松林 イワ殿	一金五万円	松林 武彦殿
下納屋	故吉塚多三郎殿	一金五万円	吉塚順三郎殿
小松	故志田 信夫殿	一金五万円	志田 益夫殿
庵川東	故高月 千代殿	一金五万円	高月 東一殿
大内原	故松山 秋蔵殿	一金五万円	松山 恵殿
中山	故山松マサ子殿	一金五万円	山松 年春殿
上納屋三	故金沢ツタエ殿	一金五万円	金沢 洋一殿
下納屋	故川野 俊男殿	一金五万円	川野テルエ殿

門川町社会福祉協議会

**2月1日現在**

世帯数	人	計
	男	女
4.323	7.952	8.741
(4.325)	(7.946)	(8.756)
		16.693
		(16.702)

( )内は前月です