



町報

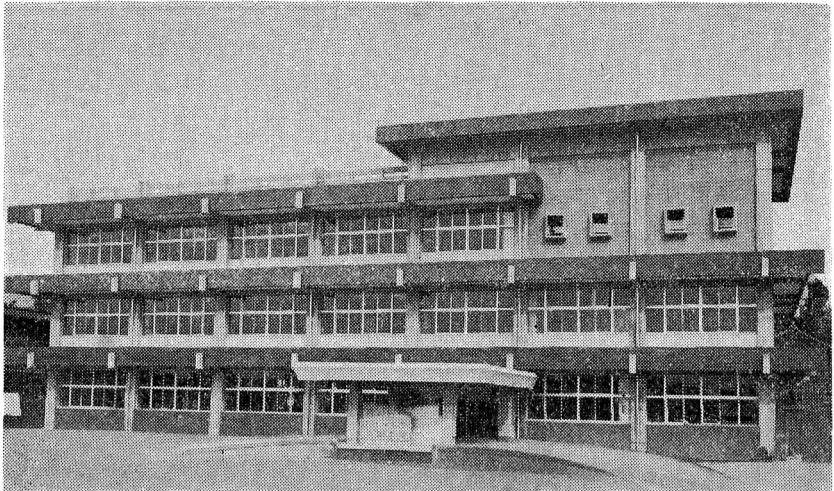
第94号

発行所 宮崎県門川町 門川町役場 電話140番

印刷所 宮崎県門川町 工藤印刷 電話143番

庁舎の落成にあたりて

町長 金丸次蔵



(完成なつた新庁舎)

庁舎建築のため町民のみならず...

旧庁舎は大正十二年の建築で...

めたい所存であります。庁舎の建築につきましては...

十二月には記念事業の一つである文化祭も控えて...

しら深い意義があるように感じます...

ことに立派なものであります。が皆さんに親しまれたい...

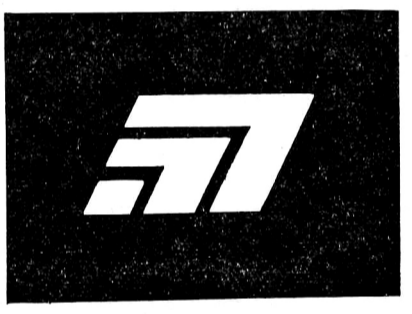
は、町政にたずさるるために更に研鑽をかさねる...

私達はこの機会に心を新たに...



(旧庁舎)

門川町のシンボル



町旗制定さる

門川町旗は、県内一般から寄せられた作品中...

＝図案の意味は＝ 門川の頭文字「力」を...

一般住民検診の結果について

毎年実施してまいります住民検診を、本年も八月に行いました。

この六人の中にはレントゲンを今年始めて撮った方が...

議会報告

第七回臨時議会

昭和四十三年門川町議会第七回臨時議会が十月八日...

(3)何人も議長の許可がなければ演壇に登ってはならぬ。

議会の会議は、公開することが原則であります。

これらの技術者の皆さんは、左記要綱に基づき...

昭和四十四年三月十六日指定する場所...

Table with 2 columns: 1級受験経験年数, 2級受験経験年数

冬季特別警戒配備

消防本部が

冬季特別警戒配備について、昭和四十三年も終りに近づき...

この火災シーズンは、いよいよ強風、乾燥の多い時期となり...

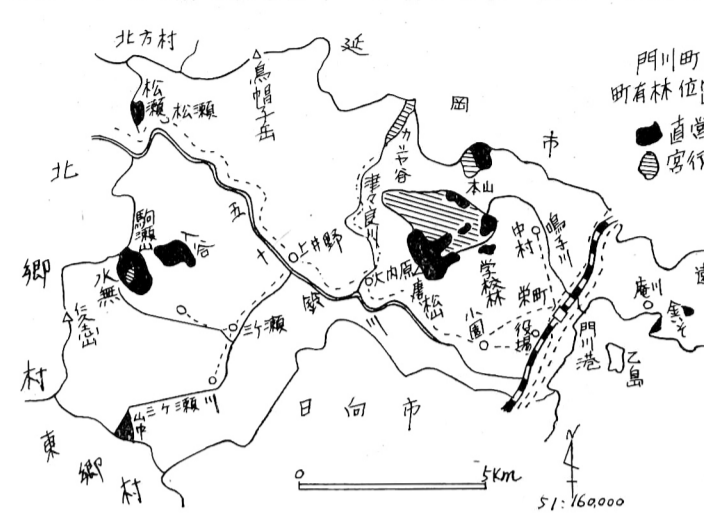
昭和四十四年十一月二十九日

Table with 2 columns: 資格, 1級受験経験年数

町有林経営のあらまし

町有林経営は明治四十二年に不要存置国有林野売却規則という国の法律によって山中町有林を買収したことに始まり、その後大正十三年に国の指導で部落所有の林野を一定の基準により提供させ、町有(当時村有)にした。

このようにして国の土地を買収したり、部落所有林野を所有している林野は九一〇ヘクタールでこの経営方法の内訳は町が直接に経営している直営林が四九八ヘクタール、国に土地を提供し、経営をお願いしている官行造林地が三七八ヘクタール、その他学校等が経営している山林が三五ヘクタールである。



共事業に役立つた事は町民の皆様に御存じのとおりです。現在残っている官行造林地は主として津々良川、鳴子川の上流地帯にあり、蓄積はおおむね三万立方メートルありますがそのほとんどが林令二十年内外です。伐採は十年先になりま

樹種別植付面積はスギ、ヒノキが二五〇ヘクタール、五六ヘクタール、マツが一三三ヘクタール、四二〇ヘクタール、クヌギが一〇〇ヘクタール、三〇ヘクタール、計四二八ヘクタールです。直営林は松瀬一四ヘクタール、水無八九ヘクタール、入谷七九ヘクタール、山中四八ヘクタール、本山一五六ヘクタール、庵川九ヘクタール、谷の山九八ヘクタール、批御五ヘクタール、計四九八ヘクタールあり

人口 (10月1日現在)

		(前月との増減)	
男	7,222人	+	4人
女	7,904人	+	15人
計	15,126人	+	19人
世帯数	3,657	+	6

11月のこよみ

十一月を「しもつき」と呼びますがこの名は霜のおりる月であるというのが定説です。

農家にとつては特に気ぜわしい月であり収穫の喜びを味わうことのできる月です。さて今月は

一日から役場は新庁舎で事務を開始します。

三日は文化の日

五日は新庁舎落成式が挙行されます。

七日は立冬、いよいよ冬にはいります。

二十三日は勤労感謝の日

二十六日から秋の火災予防運動がはじまります。火の元に注意ください。

★ 入選に堀川富美子さん 門川町旗图案募集

庁舎落成を記念して町旗を制定し、町のシンボルとして永く伝えたいと、さきから広く県内一般から图案を募集を行ないましたところ各地からたくさんのお秀な作品が寄せられました。

この審査につきましては、学識経験者などを混じえた審査会を設けて慎重に行なわれた結果、次のかたがたが入選又は佳作と決まりました。入選作品は、門川町の町旗に採用されまして、永く

- ◎入選 門川町千田ノ木 堀川 富美子
- ◎佳作 日向市細島 三輪 治夫
- ◎佳作 宮崎市川原町 杉尾 徹幸

火災シーズンを迎え 消防力に新偉力!



昭和三十三年本町で始めて購入した一年間の長い間活動して参りました消防団本部消防自動車ポンプ(一〇五馬力)の性能が限界に達し、新消防車の買換えを本年度計画でしたが、今年度火災シーズンを前に新しく消防自動車ポンプ(一三〇馬力)が消防団本部(役場内)に配置されましたので御紹介いたします。

これにより今後の消防団の機動力が期待されます。尚現在の消防力は次のとおりであります。

- 一、消防ポンプ台数 三台
- 二、消防自動車ポンプ 五台
- 三、消防水筒個数 一八台
- 四、消防水筒以上十三個 六一
- 五、消防水筒以上十個 八五

昭和四十三年本町で始めて購入した一年間の長い間活動して参りました消防団本部消防自動車ポンプ(一〇五馬力)の性能が限界に達し、新消防車の買換えを本年度計画でしたが、今年度火災シーズンを前に新しく消防自動車ポンプ(一三〇馬力)が消防団本部(役場内)に配置されましたので御紹介いたします。

これにより今後の消防団の機動力が期待されます。尚現在の消防力は次のとおりであります。

- 一、入居場所 栄町カギ田団地
- 二、入居戸数 二十五戸
- 三、申込期日

十月十日 今にも降りそうな雨もよいの中に数千の町民が参加されて開かれた庁舎建設記念町民体育大会は未だかつてない盛況でありました。

各分団の健闘により終始緊張と大歓声のうちに競技が行なわれ町民の融和と団結をまのあたりに見ることができました。

この教訓は町発展のために大きく役立つことであろうと競技の成績は

- ◎総合の部 尾末分団
- ◎優勝 草川分団
- ◎リレーの部 尾末分団
- ◎優勝 尾末分団
- ◎優勝 草川分団

ただちに傷の上をしぼりつまり心臓に近い部分をしばらく口で傷口を力いっぱい吸って毒を吸い出すことも吸いとりませぬ。腫れが大きくなるにたがってしぼる場所を後退させ必ず病院へ行かねばなりません。場合によっては傷口をさらに切開き毒血をどんどん吸い出す

永い間ご迷惑をおかけしました。十一月一日から新庁舎に移転しましたので、お気がるにおいでください。

代表 140番です

★巡回交通事故相談

十一月から三月までの巡回交通事故相談が次のとおり実施されますのでご利用下さい。時間はいづれも一時から午後四時三十分迄です。

十一月十九日 延岡市役所

十二月十八日 日向市役所

一月二十九日 日向市役所

二月十八日 延岡市役所

三月十九日 日向市役所

★心配ごと 相談所の変更

従来実施しております、心配ごと相談所会場を十一月より、左記のごとく変更します。

一、場所 新庁舎別館一階 社協事務所

二、日時 第一、第二、第三水曜、午前九時より十二時まで 社会福祉法人 門川町社会福祉協議会

動物にかまれたときは

ことです。この毒は口に触れても差支えありませんが口にケガやキズのあるときははいけませんから圧迫して押し出すことです。

ハチ ケムシ 刺れ

ヒフに針が残っていれば毛抜きで抜きとる。刺された直後には、アンモニア水か重曹水をつける。

★ご寄附お礼

今回、社会福祉事業に対し庵川西、安田逸治殿より一金、壹万円也の寄附を戴きました。ここに厚くお礼申し上げます。

使途につきましては、社会福祉事業に有効に活用させていただきます。

社会福祉法人 門川町社会福祉協議会 会長 金九次蔵

役場は新庁舎で事務を開始!

代表 140番です

