

# ～ 漏水調査のお知らせ ～

日ごろより、水道行政の運営にご理解いただき感謝申し上げます。

さて、環境水道課では貴重な水資源の有効活用を図るため毎年漏水調査を実施していますが、今年度も以下の内容で実施します。

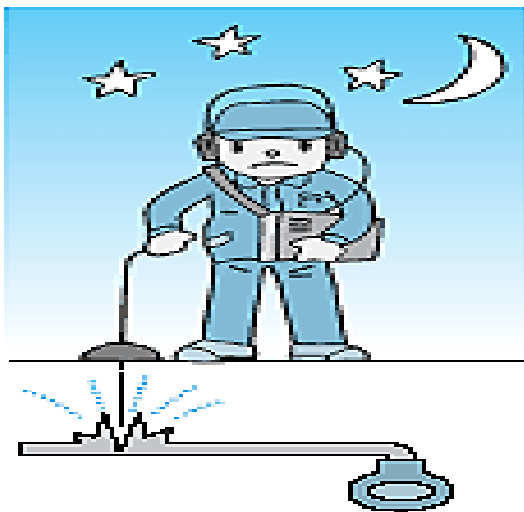
作業内容としましては、夜間に行う路面音聴調査並びに昼間に行う事前調査及び戸別音聴調査になります。戸別に行う調査は私有地内での調査になりますので、住民の方にはご迷惑をおかけする場合もございますがトラブル等がないよう細心の注意を払って実施しますので、ご理解とご協力をよろしくお願い致します。

※委託業者につきましては、腕章を着用し、門川町発行の身分証「漏水調査員身分証明書」を携帯していますので、必要があれば提示を求めてください。

## ○委託内容

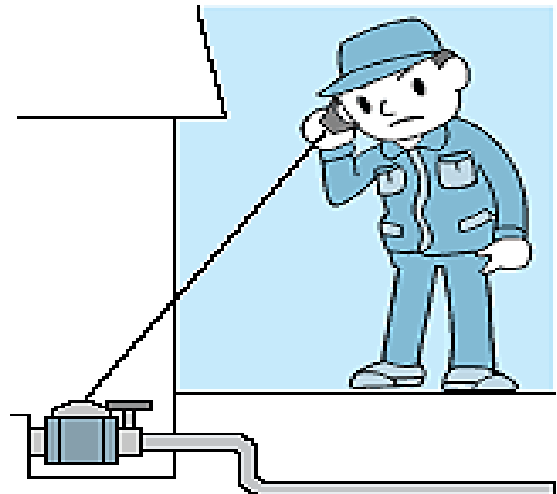
### ・路面音聴調査

漏水探知機を使用して、公道に埋まっている管路に沿って歩き、漏水音を聴音することによって、漏水を発見するための調査。



### ・戸別音聴調査

配水管上の仕切弁・消火栓や各家庭にあるメータ及び止水栓に音聴棒を当て聴音することにより、漏水を発見するための調査。



- 調査実施期間 ・令和4年9月20日から令和4年10月31日（土日祝日は除く）
- 調査時間 ・路面音聴調査 8:30 ～ 17:00  
22:00 ～ 3:00  
・戸別音聴調査 8:30 ～ 17:00
- 調査対象地区 ・宮ヶ原、中村地区
- 委託業者 ・水研テック株式会社

○ その他

- ・戸別音聴調査については、量水器から漏水を調べます。調査の際は水道メータ、止水栓等の付近に荷物を置いておられる家庭は、お手数ですが、調査に支障をきたしますので、メータ付近の荷物の移動をお願いします。
- ・量水器の近辺に浄化槽のブロワが設置してある箇所では、ブロワの音が障害となり漏水調査に支障をきたすため、一時的に電源を切らせていただきます。ご理解とご協力をよろしくをお願いします。

担当 門川町役場 環境水道課 工務係

TEL 0982-66-1150