

物 件 調 書

物 件 番 号	1			
所 在 地	東臼杵郡門川町庵川西5丁目1番地			
土 地	地 番	登記地目	登記地積	実測地積
	門川町庵川西5丁目1番地	宅地	828.12㎡	828.12㎡
接面道路状況	南側は幅員7.3m、西側は幅員6mの町道があります。			
公 法 上 の 規 制	都市計画区域	市街化区域		
	用途区域	第1種住居地域		
	建ぺい率	60%		
	容積率	200%		
	その他	防火地域：法22条		
施 設 整 備 状 況	上水道	引き込み可		
	下水道	浄化槽		
	ガス	問合せ先：各ガス会社		
	電気	問合せ先：九州電力		
交通機関	日豊本線「門川駅」まで約2.2km 宮崎交通路線バス「海浜公園前」まで約850m			
公 共 施 設	小学校	門川町立草川小学校まで約950m		
	中学校	門川町立門川中学校まで約2.5km		
	その他	門川町役場まで約3.5km 門川海浜総合公園まで約500m 宮崎県済生会日向病院まで約4.5km		
土壌調査等	土壌調査、地下埋設物調査、地盤調査は実施していません。			
その他 特記事項	<ul style="list-style-type: none"> ・ 本物件は、町営住宅地として使用されていました。 ・ 敷地内に、電柱及び木杭が現在しています。 ・ 水道の引込はありません。給水装置の新設等は水道課にお問い合わせください。 ・ 道路施設等に影響がある場合は、建設課等と協議が必要です。 ・ その他疑義が生じましたら、財政課へお問い合わせください。 			

【事務取扱】 財政課契約管理係 電話：0982-63-1140（内線. 2233）

物 件 調 書

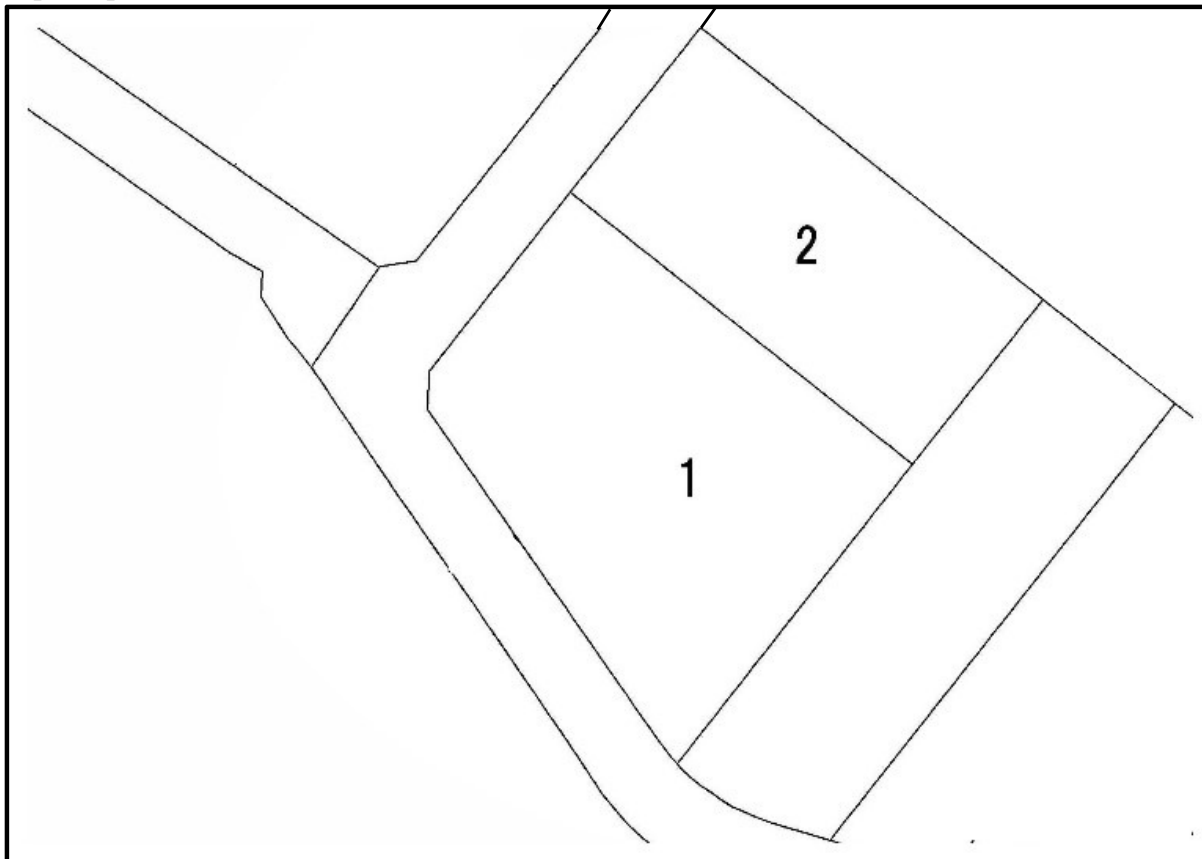
物件番号	2			
所在地	東臼杵郡門川町庵川西5丁目2番地			
土 地	地 番	登記地目	登記地積	実測地積
	門川町庵川西5丁目2番地	宅地	547.99㎡	547.99㎡
接面道路状況	南側は幅員7.3m、西側は幅員6mの町道があります。			
公 法 上 の 規 制	都市計画区域	市街化区域		
	用途区域	第1種住居地域		
	建ぺい率	60%		
	容積率	200%		
	その他	防火地域：法22条		
施 設 整 備 状 況	上水道	引き込み可		
	下水道	浄化槽		
	ガス	問合せ先：各ガス会社		
	電気	問合せ先：九州電力		
交通機関	日豊本線「門川駅」まで約2.2km 宮崎交通路線バス「海浜公園前」まで約850m			
公 共 施 設	小学校	門川町立草川小学校まで約950m		
	中学校	門川町立門川中学校まで約2.5km		
	その他	門川町役場まで約3.5km 門川海浜総合公園まで約500m 宮崎県済生会日向病院まで約4.5km		
土壌調査等	土壌調査、地下埋設物調査、地盤調査は実施していません。			
その他 特記事項	<ul style="list-style-type: none"> ・ 本物件は、町営住宅地として使用されていました。 ・ 敷地内に、電柱及び木杭が現在しています。 ・ 水道の引込はありません。給水装置の新設等は水道課にお問い合わせください。 ・ 道路施設等に影響がある場合は、建設課等と協議が必要です。 ・ その他疑義が生じましたら、財政課へお問い合わせください。 			

【事務取扱】 財政課契約管理係 電話：0982-63-1140（内線. 2233）

【位置図】



【公図】



参考写真 上空から



参考写真 南西方向から

